

ПО “МИНСКИЙ МОТОРНЫЙ ЗАВОД”
MINSK MOTOR PLANT PRODUCTION AMALGAMATION

Дизель Д-260.5-24 **D-260.5-24 Diesel engine**

Каталог сборочных единиц и деталей
Catalog of assemblies and parts

РЕСПУБЛИКА БЕЛАРУСЬ
REPUBLIC BELARUS
2008

ПОРЯДОК ПОЛЬЗОВАНИЯ КАТАЛОГОМ

Настоящий каталог содержит всю номенклатуру сборочных единиц и деталей дизеля Д-260.5-24.

Сборочные единицы и детали расположены по группам и подгруппам в соответствии с номерами позиций на рисунках, что значительно облегчает поиск деталей в каталоге.

Текстовый материал в каждой подгруппе представлен в следующей последовательности:

- вначале приводится перечень сборочных единиц;
- далее со ссылками на соответствующие позиции на рисунке приводится перечень деталей, входящих в подгруппу, и их количества.

Для дизелей принята семизначная система нумерации сборочных единиц и деталей. Номер состоит из следующих элементов:

- первые цифры до дефиса обозначают марку дизеля, на котором впервые была применена данная деталь;
- первые две цифры после дефиса - номер группы;
- вторые две цифры - номер подгруппы;
- последние три цифры - порядковый номер детали;
- стоящие за ними буквы и цифры обозначают модификацию и исполнение сборочной единицы или детали.

Например: 260.5-1002130 - щит распределения

10 - номер группы

02 - номер подгруппы

130 - номер детали

В комплектацию дизеля входят покупные сборочные единицы и детали. К ним относятся топливный насос, форсунка, электрооборудование и др. Эти сборочные единицы и детали обозначены так, как это принято на заводах-изготовителях.

В текстовой части каталога в колонке «Номер сборочной единицы, детали» содержится ссылка на источник происхождения по каждой сборочной единице и детали:

- **1** – детали и сборочные единицы, производимые на УП «ММЗ» в соответствии с его чертежами и спецификацией и подвергаемые проверке собственной системой контроля качества и термообработке на УП «ММЗ»;
- **2** - детали и сборочные единицы, производимые в соответствии с чертежами и спецификацией УП «ММЗ» и поставляемые извне;
- **3** - детали и сборочные единицы, обычно производимые специализированными производителями, присутствующими на рынке;
- **4** – стандартные детали, имеющиеся на рынке, которые компания H.D.E.C. должна или получать от УП «ММЗ» или закупать их напрямую.

ТЕХНИЧЕСКАЯ ХАРАКТЕРИСТИКА

Тип дизеля	4-х тактный дизель с регулируемым наддувом и охладителем наддувочного воздуха
Способ смесеобразования	Непосредственный впрыск топлива, турбонаддув
Число цилиндров	6
Порядок работы	1 - 5 - 3 - 6 - 2 - 4
Диаметр цилиндра, мм	110
Ход поршня, мм	125
Рабочий объем, л	7,12
Степень сжатия (расчетная)	15
Мощность номинальная, брутто, кВт(л.с.)	169±3,5 (230±4,75)
Номинальная частота вращения, мин ⁻¹	2100
Применяемость	Шасси МА3-533742

INTRODUCTION

The present catalogue comprises all the assortment of diesel engine D-260.5-24 assembly units, parts and components. Assembly units, parts and components are combined into groups and sub-groups in accordance with their reference numbers in the figure, thus, making the catalogue easy and comprehensible to read and to use.

The information is presented in the following way: at first comes assembly units index, then parts and components list including reference numbers (in accordance with the figures supplied) and their quantity per group.

Seven-digit system of numbering is typical for assembly units, parts and components. The parts number consists of the following elements: initial numbers before dash (“-”) stand for the diesel engine type where the part was used for the first time, two numbers immediately following the dash stand for the group, next two numbers – subgroup indication and three final numbers – serial number of the part itself. Any numbers or letters following the serial number of the assembly unit, component or part denote its modification.

For example: 260.5-1002030 – board

10 – group

02 – sub-group

030 – serial number

Diesel engine is completed with a number of purchased assembly units, parts and components. They are fuel pump, injector, electrical equipment, etc. Such assembly units, parts and components are marked in accordance with the reference system accepted by the manufacturer.

In the Catalog text portion, column “No of part/assembly unit”, there is a reference to each part/assembly unit source of supply:

- **1** - Parts and assembly units manufactured by UE “MMP” according to its drawings and specification and subject to inspection by the Plant’s own Quality Control System and thermal treatment.

- **2** - Parts and assembly units manufactured by UE “MMP” according to its drawings and specification and those provided by other suppliers.

- **3** - Parts and assembly units usually manufactured by specialized producers on the market

- **4** - Standard parts available on the market which HDEC will purchase or get from MMP or purchase directly from the manufacturing companies

TECHNICAL CHARACTERISTICS

Engine model	Four-stroke, liquid cooling system
Fuel injection system	Direct fuel injection, turbo-supercharging
Cylinder number	6
Firing order	1-5-3-6-2-4
Cylinder bore, mm	110
Stroke	125
Displacement, l	7,12
Compression ratio	15
Rated power, kWt (HP)	169(230)
Rated rpm	2100
Application	MA3-533742

**УКАЗАТЕЛЬ ГРУПП, ПОДГРУПП,
СБОРОЧНЫХ ЕДИНИЦ И ДЕТАЛЕЙ**

Группа	Подгруппа	Наименование	Страница
10		Механизмы дизеля	
	1001, 1002	Подвеска и блок цилиндров	6
	1003, 1007	Головка цилиндров. Клапаны и толкатели клапанов	8
	1003, 1008, 1014	Крышки головок цилиндров, коллектор, сапуны	10
	1004, 1005	Поршни и шатуны. Коленчатый вал и маховик	11
	1006	Распределительный механизм	13
	1008	Газопровод дизеля	14
	1118	Маслопроводы турбокомпрессора	15
	1022	Установка крышки	15
11		Система питания	
	1104,1111	Топливные трубопроводы и установка топливной аппаратуры	16
	1105 1117	Фильтр топливный грубой очистки Фильтр топливный тонкой очистки	18 18
13		Система охлаждения	
	1303, 1306 1307, 1308, 1310	Водосборная труба и термостаты Водяной насос, вентилятор и натяжитель	19 20
14		Система смазки	
	1009	Масляный картер	22
	1010, 1011	Приемник масляного насоса и масляный насос	23
	1013	Теплообменник	24
	1017	Установка фильтра очистки масла	25
	1028	Центробежный масляный фильтр	26
35		Пневмокомпрессор	
	3509	Установка пневмокомпрессора	27
37		Электрооборудование	
	3701	Установка генератора	28
	3707	Установка стартера	28

GROUPS, SUBGROUPS, ASSEMBLIES AND PARTS INDEX

Group	Sub-group	Description	Page Number
10	Engine mechanism		
	1001, 1002	Crankcase support and cylinder block	6
	1003, 1007	Cylinder head. Valves and valve tappets	8
	1003, 1008, 1014	Cylinder head covers, manifold, breathers	10
	1004, 1005	Pistons and connecting rods. Crankshaft and flywheel	11
	1006	Timing mechanism	13
	1008	Engine exhaust manifold	14
	1118	Turbocharger oil pipes	15
	3407	Installation of a cover	15
	11	Fuel system	
1104, 1111		Fuel pipelines and fuel equipment installation	16
1105		Coarse fuel filter	18
	1117	Fine fuel filter	18
13	Cooling system		
	1303, 1306	Water collecting pipe and thermostats	19
	1307, 1308, 1310	Water pump, fan and tension mechanism	20
14	Lubrication system		
	1009	Oil case	22
	1010,1011	Oil receiver and oil pump	23
	1013	Heat exchanger	24
	1017	Oil filter installation	25
	1028	Centrifugal oil filter	26
35	Pneumocompressor		
	3509	Installation of the pneumocompressor	27
37	Electrical equipment		
	3701	Installation of the generator	28
	3707	Installation of the starter	28

№ поз. на рис. Ref. No	Номер сборочной единицы, детали Part Number	Наименование	Description	Колич. в группе Quantity per group
------------------------------	---	--------------	-------------	---------------------------------------

**Группа 10 МЕХАНИЗМЫ ДИЗЕЛЯ
Group 10 ENGINE MECHANISMS**

**Подгруппы 1001, 1002 Подвеска и блок цилиндров (Рис. 1)
Sub-groups 1001, 1002 Crankcase support and cylinder block (Fig. 1)**

	260.5-1002115-01	<i>1</i>	Картер маховика (детали 3, 4, 22, 50, 61)	Flywheel case (parts 3, 4, 22, 50, 61)	1
	260-1002010	<i>1</i>	Блок цилиндров (детали 8, 11, 16, 17, 20, 21)	Cylinder block (parts 8, 11, 16, 17, 20, 21)	1
	260-1002070	<i>1</i>	Крышка распределения (детали 12, 13, 15, 24, 25, 33, 42, 49, 60)	Timing cover (parts 12, 13, 15, 24, 25, 33, 42, 49, 60)	1
1	260.5-1001001	<i>2</i>	Кронштейн левый	Left Bracket	1
2	260.5-1001002	<i>2</i>	Кронштейн правый	Right Bracket	1
3	260.5-1002312-К	<i>1</i>	Картер маховика	Flywheel case	1
4	260.5-1002112	<i>1</i>	Крышка	Cover	1
5	260.5-1002314	<i>1</i>	Прокладка	Gasket	1
6	260-1001025	<i>1</i>	Болт	Bolt	6
7	260-1002002	<i>1</i>	Пробка	Plug	1
8	260-1002015	<i>1</i>	Блок цилиндров	Cylinder block	1
9	260-1002030	<i>1</i>	Щит распределения	Timing board	1
10	260-1002033	<i>1</i>	Прокладка щита	Board gasket	1
11	260-1002052	<i>1</i>	Крышка подшипника	Bearing cover	6
12	260-1002055	<i>3</i>	Манжета 65x90-10	Collar 65x90-10	1
13	260-1002061-03	<i>1</i>	Крышка распределения	Timing cover	1
14	260-1002064	<i>1</i>	Прокладка крышки	Cover gasket	1
15	260-1002066	<i>1</i>	Маслоотражатель	Oil slinger	1
16	260-1002069	<i>1</i>	Втулка передняя	Front bushing	1
17	260-1002072	<i>1</i>	Крышка подшипника	Bearing cover	1
18	260-1117096	<i>1</i>	Плита	Plate	1

№ поз. на рис. Ref. No	Номер сборочной единицы, детали Part Number		Наименование	Description	Колич. в группе Quantity per group
19	260-1002083-A	<i>1</i>	Прокладка	Gasket	1
20	260-1002159	<i>1</i>	Болт подшипника	Bearing bolt	14
21	260-1002161	<i>1</i>	Шайба	Washer	14
22	260-1002305	<i>3</i>	Манжета 110x135-12	Collar 110x135-12	1
23	260-1002317	<i>1</i>	Заглушка	Plug	1
24	260-1002318	<i>1</i>	Штифт установочный	Dowel pin	1
25	260-1002324	<i>1</i>	Вставка	Insert	9
26	260-1111206	<i>1</i>	Крышка	Cover	1
27	260-1111207	<i>1</i>	Прокладка	Gasket	1
28	KR245-1002021-A	<i>2</i>	Гильза блока цилиндров (Чехия)	Cylinder block liner (Czech)	6
29	245-1002022	<i>2</i>	Кольцо гильзы	Liner ring	12
30	245-1002051-Б1	<i>1</i>	Трубка	Pipe	6
31	245-1118034-Б	<i>1</i>	Прокладка	Gasket	1
32	240-1002044	<i>1</i>	Штифт	Pin	12
33	240-1002062	<i>1</i>	Крышка	Cover	1
34	240-1002082-A	<i>1</i>	Прокладка	Gasket	1
35	240-1002086	<i>1</i>	Фланец	Flange	1
36	50-1002034	<i>1</i>	Штифт установочный	Dowel pin	2
37	50-1002318-Б	<i>1</i>	Рым	Eye Bolt	3
38	50-1002326-В	<i>1</i>	Заглушка	Plug	6
39	50-1003119	<i>1</i>	Заглушка	Plug	1
40	50-1005019	<i>1</i>	Штифт	Pin	2
41	50-1015598	<i>1</i>	Прокладка	Gasket	1
42	50-1021012	<i>1</i>	Прокладка	Gasket	1
43	50-1022067	<i>1</i>	Кольцо уплотнительное	Packing ring	3
44	50-4609038	<i>2</i>	Кольцо уплотнительное	Packing ring	2
45	2,5x10	<i>1</i>	Штифт	Pin	4
46	КГ1/8"10кп.016	<i>1</i>	Пробка	Plug	1
47	КГ3/8"10кп.016	<i>1</i>	Пробка	Plug	1
48	KP2-1305000	<i>3</i>	Кран ПС7-0	Cock PS7-0	1

№ поз. на рис. Ref. No	Номер сборочной единицы, детали Part Number	Наименование	Description	Колич. в группе Quantity per group
49	M6-6gx16.88.35.016	4 Болт	Bolt	3
50	M8-6gx16.88.35.016	4 Болт	Bolt	4
51	M8-6gx20.88.35.016	4 Болт	Bolt	8
52	M8-6gx30.88.35.016	4 Болт	Bolt	3
53	M8-6gx40.88.35.016	4 Болт	Bolt	2
54	M10-6gx20.88.35.016	4 Болт	Bolt	4
55	M10-6gx35.88.35.016	4 Болт	Bolt	2
56	M10-6gx50.88.35.016	4 Болт	Bolt	1
57	M10-6gx65.88.35.016	4 Болт	Bolt	3
58	M12-6gx50.88.35.016	4 Болт	Bolt	12
59	M12-6gx60.88.35.016	4 Болт	Bolt	2
60	6.65Г.016	4 Шайба	Washer	3
61	8.65Г.016	4 Шайба	Washer	14
62	10.65Г.016	4 Шайба	Washer	12
63	10.01.08кп.016	4 Шайба	Washer	8
64	12.65Г.016	4 Шайба	Washer	14
65	14.65Г.016	4 Шайба	Washer	6

Подгруппы 1003, 1007 Головка цилиндров. Клапаны и толкатели клапанов (Рис. 2)

Sub-groups 1003, 1007 Cylinder head. Valves and valve tappets (Fig. 2)

	260-1003012	<i>1</i>	Головка цилиндров (детали 1-3, 11-23, 28, 30, 36, 37)	Cylinder head (parts 1-3, 11-23, 28, 30, 36, 37)	2
	260-1003013	<i>1</i>	Головка цилиндров (детали 1-3, 11, 13-15, 18, 28, 36, 37)	Cylinder head (parts 1-3, 11, 13-15, 18, 28, 36, 37)	2
	260-1003075-01	<i>1</i>	Прокладка головок (детали 4, 5)	Cylinder head gasket (parts 4, 5)	1
1	260-1003015	<i>1</i>	Головка цилиндров	Cylinder head	2
2	45-08кп.Ц9ХР	<i>1</i>	Заглушка	Plug	4
3	245-1003018-Б1	<i>1</i>	Седло клапана впускного	Intake valve seat	6
4	7.12.260-1003025	<i>2</i>	Прокладка головок ("Темак", Чехия)	Head gasket ("Temac", Czechia)	1

№ поз. на рис. Ref. No	Номер сборочной единицы, детали Part Number		Наименование	Description	Колич. в группе Quantity per group
5	260-1003031-A1	<i>1</i>	Кольцо	Ring	6
6	260-1003124-01	<i>1</i>	Болт	Bolt	26
7	245-1005128	<i>1</i>	Шайба	Washer	26
8	260-1007102-A	<i>1</i>	Ось коромысел	Rocker axle	2
9	260-1007310 или 260-1007310-A	<i>2</i> <i>2</i>	Штанга	Rod	12
10	245-1003019-Б1	<i>1</i>	Седло клапана выпускного	Exhaust valve seat	6
11	260-1007014	<i>2</i>	Клапан впускной	Intake valve	6
12	240-1003027-A2	<i>1</i>	Заглушка	Plug	4
13	240-1003037	<i>1</i>	Заглушка	Plug	4
14	240-1003281	<i>1</i>	Пробка	Plug	4
15	240-1007015-Б6	<i>2</i>	Клапан выпускной	Exhaust valve	6
16	240-1007020	<i>1</i>	Манжета уплотнительная	Seal collar	12
17	245-1007032	<i>1</i>	Втулка направляющая клапана	Valve guide bushing	12
18	240-1007045-A4	<i>2</i>	Пружина клапана наружная	Outer valve spring	12
19	240-1007046-A4	<i>2</i>	Пружина клапана внутренняя	Inner valve spring	12
20	240-1007048	<i>1</i>	Тарелка пружин клапана	Valve spring retainer	12
21	240-1007054	<i>1</i>	Шайба пружины клапана нижняя	Valve spring washer (lower)	12
22	240-1007055	<i>1</i>	Шайба пружины клапана верхняя	Valve spring washer (upper)	12
23	240-1007151-Б-01	<i>1</i>	Стойка оси коромысел крайняя	End support of the rocker arm axle	4
24	240-1007152-Б-01	<i>1</i>	Стойка оси коромысел средняя	Middle support of the rocker arm axle	2
25	240-1007185	<i>1</i>	Фиксатор	Stopper	2
26	240-1007375-A или/or -A1, или/or -A2	<i>2</i> <i>2</i>	Толкатель	Pusher	12
27	50-1003103-A	<i>1</i>	Стакан	Shell	4
28	240-1003112	<i>1</i>	Шпилька стойки	Support stud	6
29	50-1007053-A2	<i>1</i>	Сухарь клапана	Valve keeper	24
30	50-1007103-A	<i>1</i>	Пружина оси коромысел	Spring of the rocker arm axle	4
31	50-1007175-Б1	<i>1</i>	Винт регулировочный	Adjusting screw	12

№ поз. на рис. Ref. No	Номер сборочной единицы, детали Part Number		Наименование	Description	Колич. в группе Quantity per group
32	50-1007182	<i>1</i>	Пробка оси коромысел	Plug of the rocker arm axle	4
33	50-1007183	<i>1</i>	Шайба пробки	Plug washer	4
34	50-1007212-A4	<i>2</i>	Коромысло клапана со втулкой	Valve rocker arm with bushing	12
35	36-1104788	<i>1</i>	Прокладка	Gasket	4
36	ДО2-003А	<i>1</i>	Заглушка	Plug	6
37	ДО2-063	<i>1</i>	Гайка	Nut	12
38	M12-6gx85.88.35.019	<i>4</i>	Болт	Bolt	4
39	M12-6H.6	<i>4</i>	Гайка	Nut	6
40	10.65Г.06	<i>4</i>	Шайба	Washer	2

Подгруппы 1003, 1008, 1014 Крышки головок цилиндров, коллектор, сапуны (Рис. 3)
Sub-groups 1003, 1008, 1014 Cylinder head covers, manifold, breathers (Fig. 3)

1	240-1003031	<i>1</i>	Прокладка коллектора	Manifold gasket	4
2	260-1003032	<i>1</i>	Крышка головки	Head cover	2
3	260-1003108	<i>1</i>	Прокладка крышки	Cover gasket	2
4	260-1003109	<i>1</i>	Прокладка колпака	Cap gasket	2
5	260-1003122	<i>1</i>	Колпак крышки	Cover cap	2
6	260-1008032	<i>1</i>	Коллектор впускной	Intake manifold	1
7	245-1014430	<i>1</i>	Корпус сапуна	Breather housing	2
8	245-1014440	<i>1</i>	Стакан	Sleeve	2
9	245-1014445	<i>1</i>	Маслоотражатель	Oil slinger	2
10	240-1002444-A	<i>1</i>	Прокладка	Gasket	2
11	50-1003104-A	<i>1</i>	Гайка колпака	Cover nut	6
12	50-1003106	<i>1</i>	Шайба	Washer	6
13	50-1003107-A	<i>2</i>	Кольцо	Ring	6
14	2.5x10	<i>1</i>	Штифт	Pin	4
15	20x29-1,6	<i>5</i>	Рукав	Hose	2
16	20x32 NORMA	<i>3</i>	Хомут	Clamp	2
17	M8-6gx16.88.35.016	<i>4</i>	Болт	Bolt	8

№ поз. на рис. Ref. No	Номер сборочной единицы, детали Part Number		Наименование	Description	Колич. в группе Quantity per group
18	M8-6gx30.88.35.016	4	Болт	Bolt	12
19	M8-6gx75.88.35.016	4	Болт	Bolt	8
20	8.65Г.016	4	Шайба	Washer	28
21	8.01.08кп.016	1	Шайба	Washer	20

Подгруппы 1004, 1005 Поршни и шатуны. Коленчатый вал и маховик (Рис. 4)
Subgroups 1004, 1005 Pistons and connecting rods. Crankshaft and flywheel (Fig. 4)

	260-1004000		Установка поршневой группы	Installation of the piston group	1
	260-1004010		Поршень с шатуном (детали 1-6, 22, 23, 27, 34-36)	Piston and connecting rod (parts 1-6, 22, 23, 27, 34-36)	1
	260-1004026	2	Болт шатунный с гайкой (детали 4, 5)	Connecting rod bolt and nut (parts 4, 5)	1
	260-1004100-Д	1	Шатун (детали 2-6, 23)	Connecting rod (parts 2-6, 23)	
	260-1005015-В	1	Вал коленчатый (детали 7, 8, 11, 28, 29, 32)	Crankshaft (parts 7, 8, 11, 28, 29, 32)	1
	260.5-1005114-Г	1	Маховик (детали 15, 16)	Flywheel (parts 15, 16)	1
	A23.01-78-260СБН1 или/ог	3	Комплект шатунных вкладышей (деталь 38 - 12 шт)	Rod bearing shells set (part 38 – 12 pcs)	1
	A23.01-78-260СБ.СН1	3			
	или/ог 260-1004140-ЕН1	3			
	A23.01-91-260СБН1 или/ог	3	Комплект коренных вкладышей (детали 39-42)	Main bearing shells set (parts 39-42)	1
	A23.01-91-260СБ.СН1	3			
	или/ог 260-1005100-Е	3			
1	К 343 N-5 или A260-1004021-Т, или К260-1004021-Т	2 2 2	Поршень («Петар Драпшин», Сербия или «Алмет» ,Чехия, или «КЗМД», Россия)	Piston («Peter Drapshn», Serbia, «ALMET», Czech Republic, «КЗМД», Russia)	6
2	260-1004112-Д	1	Шатун	Connecting rod	6
3	260-1004125	1	Крышка шатуна	Connecting rod cover	6
4	260-1004182	2	Болт шатунный	Connecting rod bolt	12
5	260-1004188	2	Гайка шатунного болта	Nut	12
6	260-1004190	1	Шайба	Washer	12

№ поз. на рис. Ref. No	Номер сборочной единицы, детали Part Number		Наименование	Description	Колич. в группе Quantity per group
7	260-1005020-В	1	Вал коленчатый	Crankshaft	1
8	260-1005030	2	Шестерня коленчатого вала	Crankshaft gear	1
9	260-1005033	2	Шестерня ведущая	Drive gear	1
10	260-1005042	1	Маслоотражатель	Oil slinger	1
11	260-1005044	1	Маслоотражатель	Oil slinger	1
12	260-1005046	2	Гайка	Nut	1
13	260-1005054	1	Болт коленчатого вала	Crankshaft bolt	1
14	260-1005055	1	Шайба	Washer	1
15	260.5-1005120-Г	1	Маховик	Flywheel	1
16	260.5-1005121	1	Венец маховика	Flywheel rim	1
17	260-1005141	2	Ступица шкива	Pulley hub	1
18	260.5-1005149	2	Шкив	Pulley	1
19	260-1005405	2	Гаситель силиконовый	Silicone damper	1
20	245-1005127	1	Болт крепления маховика	Flywheel bolt	9
21	245-1005128	1	Шайба	Washer	9
22	245-1004022	1	Кольцо стопорное	Snap ring	12
23	245-1004115-А	2	Втулка	Bushing	6
24	240-1005017	1	Противовес	Counterweight	4
25	240-1005018	1	Болт крепления противовеса	Counterweight bolt	8
26	240-1005024	1	Пластина стопорная	Stop plate	8
27	К245-1004042-Б	2	Палец поршневой	Piston pin	6
28	50-1005019	1	Штифт	Dowel pin	1
29	50-1005021-А	1	Заглушка	Plug	6
30	182-1601090	3	Диск сцепления нажимной	Disk of coupling of press	1
31	182-1601130	3	Диск сцепления ведомый	Disk of coupling, conducted	1
32	6x9	4	Шпонка	Key	2
33	180205K1C17	4	Подшипник	Bearing	1
34	24-110-30-01 или/ог	2	Кольцо компрессионное	Compression piston ring	6
	260-1004062	2			
35	30-110-25-02 или/ог	2	Кольцо компрессионное	Compression piston ring	6
	260-1004063	2			

№ поз. на рис. Ref. No	Номер сборочной единицы, детали Part Number		Наименование	Description	Колич. в группе Quantity per group
36	61-110-50-02 или/or 260-1004080	2 2	Кольцо маслосъемное	Oil piston ring	6
37	2.10x25	4	Штифт	Dowel pin	1
38	A23.01-78.049или/or A23.01-7821 или/or 260-1004140-E	3 3 3	Вкладыш шатунного подшипника	Rod bearing shell	12
39	A23.01-91.030 или/or A23.01-9109 или/or 260-1005171-E	3 3 3	Вкладыш коренного подшипника	Main bearing shell	6
40	A23.01-91.031 или/or A23.01-9110 или/or 260-1005171-E	3 3 3	Вкладыш коренного подшипника	Main bearing shell	6
41	A23.01-91.032 или/or A23.01-9111 или/or 260-1005177-E	3 3 3	Вкладыш коренного подшипника	Main bearing shell	1
42	A23.01-91.033 или/or A23.01-9112 или/or 260-1005179-E	3 3 3	Вкладыш коренного подшипника	Main bearing shell	1
43	A23.01-12002 или/or 260-1005182-E	3 3	Полукольцо упорное	Split ring	4
44	M12-6gx75.88.35.016	4	Болт	Bolt	12
45	M12-6gx100.88.35.016	4	Болт	Bolt	6
46	12Г 65Г 06	4	Шайба	Washer	6
Подгруппа 1006 Распределительный механизм (Рис. 5) Sup-group 1006 Timing mechanism (Fig.5)					
	260-1006010	1	Вал распределительный (детали 1-4, 9, 10, 15, 17, 19)	Camshaft (parts 1-4, 9, 10, 15, 17, 19)	1
	260-1006240	2	Шестерня промежуточная со втулкой (детали 5, 11)	Intermediate gear with bushing (parts 5, 11)	1
1	260-1006015	1	Вал распределительный	Camshaft	1

№ поз. на рис. Ref. No	Номер сборочной единицы, детали Part Number		Наименование	Description	Колич. в группе Quantity per group
2	260-1006017	<i>1</i>	Шайба	Washer	1
3	260-1006021	<i>1</i>	Планка	Strip	1
4	260-1006214	<i>2</i>	Шестерня распределительного вала	Camshaft gear	1
5	260-1006244	<i>2</i>	Шестерня промежуточная	Intermediate gear	1
6	260-1006312	<i>2</i>	Шестерня привода топливного насоса	Fuel pump drive gear	1
7	260-1111104	<i>1</i>	Прокладка	Gasket	1
8	50-1005021-A	<i>1</i>	Заглушка	Plug	1
9	50-1006018	<i>1</i>	Шайба упорная	Thrust washer	1
10	245-1006020	<i>1</i>	Болт специальный	Bolt	1
11	50-1006246-Б	<i>2</i>	Втулка	Bushing	1
12	50-1006252-В1	<i>1</i>	Палец	Pin	1
13	50-1006253	<i>1</i>	Кольцо упорное	Thrust ring	1
14	50-1006254	<i>1</i>	Шайба	Washer	1
15	6x9	<i>1</i>	Шпонка	Key	1
16	M8-6gx16.88.35.019	<i>4</i>	Болт	Bolt	2
17	M10-6gx25.88.35.019	<i>4</i>	Болт	Bolt	2
18	8.65Г.06	<i>4</i>	Шайба	Washer	2
19	10.65Г.06	<i>4</i>	Шайба	Washer	2

**Подгруппа 1008 Газопровод дизеля (Рис. 6)
Sub-group 1008 Engine exhaust manifold (Fig. 6)**

	260.5-1008006		Установка турбокомпрессора (дет. 1-9)	Turbocharger installation (parts 1-9)	1
1	K27-523-02	<i>3</i>	Турбокомпрессор "Гарретт"	"Garrett" turbocharger	1
2	260.5-1008021	<i>1</i>	Коллектор	Manifold	1
3	260.5-1008022	<i>1</i>	Коллектор задний	Rear manifold	1
4	260-1008023	<i>1</i>	Компенсатор	Compensator	1
5	245-1008016-A	<i>2</i>	Прокладка	Gasket	1
6	245-1008024	<i>1</i>	Болт	Bolt	4
7	M12-6gx45.88.35.016	<i>4</i>	Болт	Bolt	4
8	M12-6gx85.88.35.016	<i>4</i>	Болт	Bolt	2

№ поз. на рис. Ref. No	Номер сборочной единицы, детали Part Number		Наименование	Description	Колич. в группе Quantity per group
9	M12-6gx100.88.35.016	4	Болт	Bolt	6
10	260-1008007-A	2	Прокладка	Gasket	6
Подгруппа 1118 Маслопроводы турбокомпрессора (Рис. 7) Sub-group 1118 Turbocharger oil pipes (Fig. 7)					
			Маслопроводы (детали 1-13)	Oil pipes (parts 1-13)	1
1	260.7-1118010-A	1	Трубка сливная	Drain pipe	1
2	260.7-1118015-A	1	Трубка	Pipe	1
3	260.7-1118030	1	Трубка подводящая	Intake pipe	1
4	245-1118016	1	Прокладка	Gasket	1
5	245-1118034-Б	1	Прокладка	Gasket	1
6	245-1118050	1	Хомут	Clamp	1
7	245-1002327-Б	1	Планка	Plate	1
8	20x29-1,6	3	Рукав	Hose	1
9	20x32 NORMA	3	Хомут	Clamp	2
10	M8-6gx20.88.35.019	4	Болт	Bolt	4
11	M6-6H.6.019	4	Гайка	Nut	1
12	6.65Г.06	4	Шайба	Washer	1
13	8.65Г.06	4	Шайба	Washer	4
Подгруппа 3407 Установка крышки (Рис. 8) Sub-group 3407 Installation of a cover (Fig.8)					
	260-3407050		Установка крышки (детали 1-9)	Installation of a cover (parts 1-9)	1
1	260-3407068	1	Крышка	Cover	1
2	260-3407075	1	Прокладка	Gasket	1
3	M8-6gx30.88.35.019	4	Болт	Bolt	2
4	M10-6gx30.88.35.019	4	Болт	Bolt	1
5	M10-6gx70.88.35.019	4	Болт	Bolt	2
6	M10-6H.6.019	4	Гайка	Nut	2
7	8.65Г.019	4	Шайба	Washer	2

№ поз. на рис. Ref. No	Номер сборочной единицы, детали Part Number		Наименование	Description	Колич. в группе Quantity per group
8	10.65Г.019	4	Шайба	Washer	2
9	10.01.08кп.019	4	Шайба	Washer	1

**Группа 11 СИСТЕМА ПИТАНИЯ
GROUP 11 FUEL SYSTEM**

**Подгруппы 1104, 1111. Топливные трубопроводы и установка топливной аппаратуры (Рис.9)
Sub-groups 1104, 1111 Fuel pipelines and fuel equipment installation (Fig. 9)**

	260-1111000-Б-05		Установка топливной аппаратуры	Fuel Equipment Installation	1
1	245-1104180-А1-05	<i>1</i>	Трубка топливная низкого давления (L=925 мм)	Low pressure fuel pipe (L=925 mm)	2
2	245-1104180-А1-06	<i>1</i>	Трубка топливная низкого давления (L=1045 мм)	Low pressure fuel pipe (L=1045 mm)	1
3	245-1104180-А1-07	<i>1</i>	Трубка подвода топлива (L=1400 мм)	Intake fuel pipe (L=1400 mm)	1
4	260-1104300-Б1-07	<i>1</i>	Топливопровод высокого давления	High pressure fuel pipe	1
5	260-1104300-Б1-08	<i>1</i>	Топливопровод высокого давления	High pressure fuel pipe	1
6	260-1104300-Б1-09	<i>1</i>	Топливопровод высокого давления	High pressure fuel pipe	1
7	260-1104300-Б1-10	<i>1</i>	Топливопровод высокого давления	High pressure fuel pipe	1
8	260-1104300-Б1-11	<i>1</i>	Топливопровод высокого давления	High pressure fuel pipe	1
9	260-1104300-Б1-12	<i>1</i>	Топливопровод высокого давления	High pressure fuel pipe	1
10	260-1104320-Г	<i>1</i>	Топливопровод дренажный	Drain pipe	1
11	260-1104330-А	<i>1</i>	Трубка перепускная	Bypass pipe	1
12	260-1104340	<i>1</i>	Трубка пневмокорректора	Pneumatic corrector pipe	1
	260-1111025-Б-04	<i>1</i>	Топливный насос с фланцем и топли- вопроводом	Fuel pump with flange and fuel pipe	1
13	РР6М10U1f-3489	<i>3</i>	Топливный насос	Fuel pump	1
14	260-1006320-Г	<i>1</i>	Фланец со шпильками	Flange with studs	1
15	260-1006323-Г	<i>1</i>	Гайка специальная	Nut special	1
16	260-3509232-01	<i>1</i>	Штуцер	Fitting	1

№ поз. на рис. Ref. No	Номер сборочной единицы, детали Part Number		Наименование	Description	Колич. в группе Quantity per group
17	260-3509150-01	<i>1</i>	Маслопровод	Oil pipe	1
18	36-1104788-	<i>1</i>	Прокладка	Gasket	1
19	36-1104121	<i>1</i>	Болт штуцера	Fitting bolt	1
20	260-1111108-В	<i>1</i>	Кронштейн	Bracket	1
21	245-1111020	<i>1</i>	Прокладка-экран	Screen washer	6
22	50-1111104	<i>1</i>	Хомутик	Clip	4
23	245-1111113	<i>1</i>	Втулка защитная	Protective bushing	1
24	240-1105010	<i>1</i>	Фильтр топливный грубой очистки	Coarse fuel filter	1
25	240-1111036-Б	<i>2</i>	Кольцо защитное	Protective ring	6
26	50-1111101-Б	<i>1</i>	Хомутик	Clip	4
27	240-1111105	<i>1</i>	Колодка	Clamp	1
28	240-1111106	<i>1</i>	Колодка	Clamp	1
29	240-1111112	<i>1</i>	Штуцер	Fitting	1
30	240-1111120	<i>1</i>	Колодка	Clamp	2
31	240-1111121-02	<i>1</i>	Колодка	Clamp	4
32	240-1117010-А	<i>1</i>	Фильтр тонкой очистки топлива	Fine fuel filter	1
33	36-1104787	<i>1</i>	Болт штуцера	Fitting bolt	6
34	36-1104788	<i>1</i>	Прокладка	Gasket	18
35	Д-18-052	<i>1</i>	Штуцер	Fitting	1
36	171.1112010-01	<i>3</i>	Форсунка	Injector	6
37	М6-6Н.6.016(S10)	<i>4</i>	Гайка	Nut	13
38	М10-6Н.12.40Х.05	<i>4</i>	Гайка	Nut	4
39	М8-6gx16.88.35.016	<i>4</i>	Болт	Bolt	2
40	М10-6gx25.88.35.016	<i>4</i>	Болт	Bolt	6
41	М10-6gx35.88.35.016	<i>4</i>	Болт	Bolt	12
42	М10-6gx40.88.35.016	<i>4</i>	Болт	Bolt	2
43	М10-6gx120.88.35.016	<i>4</i>	Болт	Bolt	2
44	6.65Г.016	<i>4</i>	Шайба	Washer	13
45	8Т.65Г.016	<i>4</i>	Шайба	Washer	2
46	10.65Г.016	<i>4</i>	Шайба	Washer	7

№ поз. на рис. Ref. No	Номер сборочной единицы, детали Part Number		Наименование	Description	Колич. в группе Quantity per group
47	A8.01.08кп.016	4	Шайба	Washer	5
48	A10.01.08кп.016	4	Шайба	Washer	2
Подгруппа 1105. Фильтр топливный грубой очистки (Рис.10)					
Sub-group 1105 Coarse fuel filter (Fig. 10)					
	240-1105010	1	Фильтр топливный грубой очистки	Coarse fuel filter	1
1	260-1117134	2	Кольцо уплотнительное	Packing ring	1
2	240-1105011-A	1	Рассеиватель	Distributor	1
3	240-1105016	1	Корпус	Housing	1
4	240-1105020	1	Стакан	Cup	1
5	240-1105025	2	Отражатель	Reflector	1
6	260-1105030	1	Пробка	Plug	1
7	98-4-4-10Д	2	Кольцо	Ring	1
8	Д16-111-А	2	Втулка защитная	Protective bushing	2
9	Д18-051-А	1	Болт поворотного угольника	Turning elbow bolt	2
10	Д18-055-А	1	Кольцо уплотнительное	Packing ring	4
11	M8-6H.6.016(S13)	4	Гайка	Nut	4
12	M8-6gx25.88.35.016	4	Болт	Bolt	4
13	8Т 65Г.016	4	Шайба	Washer	4
Подгруппа 1117. Фильтр топливный тонкой очистки (Рис.11)					
Sub-group 1117 Fine fuel filter (Fig.11)					
	240-1117010-А	1	Фильтр топливный тонкой очистки	Fine fuel filter	1
1	M8-6H.6.016(S13)	4	Гайка	Nut	4
2	8Т 65Г.06	4	Шайба	Washer	4
	240-1117020-А	1	Корпус фильтра	Filter casing	1
3	240-1117025-А1	1	Корпус фильтра	Casing	1
4	240-1117029	1	Шпилька	Stud	4
5	240-1117030 или Т6308 или А65.01.100-10; -20	3 3 3	Элемент фильтрующий	Filter element	1

№ поз. на рис. Ref. No	Номер сборочной единицы, детали Part Number		Наименование	Description	Колич. в группе Quantity per group
6	240-1117102	2	Прокладка	Gasket	1
	240-1117180	1	Крышка	Cover	1
7	36-1104788	1	Прокладка	Gasket	1
8	240-1117101-A	1	Болт штуцера	Connector bolt	1
9	240-1117185-B	1	Крышка фильтра	Filter cover	1
10	Д16-111-A	2	Втулка защитная	Protective bush	2
11	50-1117028	1	Пробка резьбовая	Thread plug	1
12	Д18-051-A	1	Болт поворотного угольника	Turning elbow bolt	2
13	Д18-055-A	1	Кольцо уплотнительное	Packing ring	3

**Группа 13 СИСТЕМА ОХЛАЖДЕНИЯ
GROUP 13 COOLING SYSTEM**

**Подгруппы 1303, 1306 Водосборная труба и термостаты (Рис. 12)
Sub-group 1303, 1306 Water collecting pipe and thermostats (Fig. 12)**

	260-1003010		Труба водосборная (детали 1, 3-5, 9, 10, 13, 14, 16, 17)	Water collecting pipe (parts 1, 3-5, 9, 10, 13, 14, 16, 17)	1
	260-1306020		Корпус термостатов (детали 2, 6-8, 11, 12, 15, 18, 19)	Thermostat housing (parts 2, 6-8, 11, 12, 15, 18, 19)	1
1	260-1303045	1	Прокладка	Gasket	4
2	260-1303031	1	Труба передняя	Front pipe	1
3	260-1303033	1	Труба задняя	Rear pipe	1
4	260-1303034	1	Экран	Screen	1
5	260-1306058-01	2	Корпус термостатов	Thermostat housing	1
6	260-1306057	1	Крышка	Cover	1
7	260-1306059	1	Прокладка	Gasket	2
8	260-0000121-01	1	Заглушка (технологическая)	Plug (technological)	1
9	052-056-25-2-1	4	Кольцо	Ring	3
10	РД 55-66-60-0,2	4	Рукав-деталь	Hose part	1
11	КГ3/8".10кп.016	1	Пробка	Plug	2

№ поз. на рис. Ref. No	Номер сборочной единицы, детали Part Number		Наименование	Description	Колич. в группе Quantity per group
12	ТС 107-1306100-02	3	Термостат	Thermostat	2
13	50-70 «NORMA»	3	Хомут	Clamp	4
14	M8-6gx30.88.35.016	4	Болт	Bolt	8
15	M10-6gx100.88.35.016	4	Болт	Bolt	3
16	8.65Г.019	4	Шайба	Washer	8
17	8.01.08кп.019	4	Шайба	Washer	8
18	10.65Г.019	4	Шайба	Washer	3
19	10.01.08кп.016	1	Шайба	Washer	3
20	260-1303034-01	1	Экран	Screen	1
21	РД 55-66-100-0,2	4	Рукав-деталь	Hose part	1

Подгруппы 1307, 1308, 1310 Насос водяной, вентилятор и натяжитель (Рис. 13)

Sub-groups 1307, 1308, 1310 Water pump, fan and tension mechanism(Fig. 13)

	260-1307117-01	2	Насос водяной (детали 8, 11-20, 25, 26, 28-33, 35, 36, 38, 39, 42, 44, 50)	Water pump (parts 8, 11-20, 25, 26, 28-33, 35, 36, 38, 39, 42, 44, 50)	1
	260.5-1310105	2	Натяжитель (детали 1, 7, 24,37)	Tension mechanism (parts 1, 7, 24,37)	1
1	260.5-1310005	2	Рычаг	Lever	1
2	260.5-1307054	2	Патрубок	Connecting pipe	1
3	260.5-1310119-01	1	Болт центральный	Central bolt	1
4	260.5-1310123	1	Пластина	Plate	1
5	260.5-1310124	1	Винт	Screw	1
6	260.5-1307131	2	Шкив	Pulley	1
7	260.7-1310011	2	Шкив натяжной	Tension pulley	1
8	260-1307003	2	Шпонка	Key	1
9	260-1307023	1	Прокладка насоса	Pump gasket	1
10	260-1307049	1	Прокладка	Gasket	1
11	260-1307063	1	Шайба	Washer	3
12	260-1307120	2	Крышка насоса	Pump cover	1
13	260-1307121	2	Корпус насоса	Pump housing	1
14	M16x1,5	4	Гайка	Nut	1
15	260-1307132-01	2	Крыльчатка	Impeller	1

№ поз. на рис. Ref. No	Номер сборочной единицы, детали Part Number		Наименование	Description	Колич. в группе Quantity per group
16	240-1307075	2	Заглушка	Plug	1
17	SP/1341	3	Сальник водяного насоса	Water pump gland	1
18	260-1307151-01	2	Валик насоса	Pump shaft	1
19	260-1308050	2	Вентилятор	Fan	1
20	260-1310001	2	Угольник	Angle	1
21	260-1310001-01	2	Угольник	Angle	1
22	260-1310019	2	Палец	Pin	1
23	45.08кп. ц9хр.	1	Заглушка	Plug	1
24	260-1307084	2	Втулка	Bushing	1
25	245-3701069	1	Шайба	Washer	3
26	240-1307064	1	Кольцо стопорное	Lock ring	1
27	50-1005161	1	Шайба	Washer	1
28	8.01.08кп.016	1	Шайба	Washer	4
29	6-180203К1С17	2	Подшипник	Bearing	2
30	115-120-30-2-1	2	Кольцо	Ring	1
31	1160305	4	Подшипник	Bearing	3
32	I-IIx10-1500	4	Ремень	Belt	2
33	245-1307094	2	Кольцо упорное	Thrust ring	1
34	КГ3/4"10кп.016	1	Пробка	Plug	1
35	КГ3/8"10кп.016	1	Пробка	Plug	1
36	3,2x18.016	4	Шплинт	Split pin	3
37	M6-6gx12.88.35.016	4	Болт	Bolt	3
38	M8-6gx16.88.35.016	4	Болт	Bolt	6
39	M8-6gx25.88.35.016	4	Болт	Bolt	4
40	M12-6gx65.88.35.016	4	Болт	Bolt	2
41	M12-6gx70.88.35.016	4	Болт (на рис. не показан)	Bolt (It is' nt show on fig.)	1
42	M12.6H.6.016	4	Гайка	Nut	1
43	6.65Г.019	4	Шайба	Washer	3
44	8.65Г.019	4	Шайба	Washer	10
45	12.65Г.019	4	Шайба	Washer	3

№ поз. на рис. Ref. No	Номер сборочной единицы, детали Part Number	Наименование	Description	Колич. в группе Quantity per group
------------------------------	---	--------------	-------------	---------------------------------------

**Группа 14 СИСТЕМА СМАЗКИ
Group 14 LUBRICATION SYSTEM**

**Подгруппа 1009 Масляный картер (Рис. 14)
Sub-group 1009 Oil case (Fig. 14)**

	260-1009010-Б	<i>1</i>	Картер масляный (детали 1, 3-7, 9-12, 15)	Oil case (parts 1, 3-7, 9-12, 15)	1
1	260.5-1009014	<i>1</i>	Патрубок	Branch pipe	
2	260-1009002	<i>1</i>	Прокладка	Gasket	1
3	260-1009011-Б	<i>1</i>	Картер масляный	Oil case	1
4	240-1401168	<i>1</i>	Шайба	Washer	1
5	50-1003119	<i>1</i>	Заглушка	Plug	1
6	50-1015598	<i>1</i>	Прокладка патрубка	Branch pipe gasket	2
7	50-1401067	<i>1</i>	Шайба	Washer	32
8	50-1401166-A1	<i>1</i>	Пробка	Plug	1
9	016-021-30-2-1	<i>4</i>	Кольцо	Ring	1
10	M8-6gx20.88.35.019	<i>4</i>	Болт	Bolt	4
11	M8-6gx30.88.35.019	<i>4</i>	Болт	Bolt	25
12	M8-6gx55.88.35.019	<i>4</i>	Болт	Bolt	5
13	8.65Г.019	<i>4</i>	Шайба	Washer	2

№ поз. на рис. Ref. No	Номер сборочной единицы, детали Part Number	Наименование	Description	Колич. в группе Quantity per group
------------------------------	---	--------------	-------------	---------------------------------------

**Подгруппы 1010, 1011 Приемник масляного насоса и масляный насос (Рис. 15)
Sub-groups 1010, 1011 Oil receiver and oil pump (Fig.15)**

	260-1011010-01		Насос с маслоприемником (детали 1-11, 13-17, 19-22, 23, 25, 26)	Pump with oil pick-up (parts 1-11, 13-17, 19-22, 23, 25, 26)	1
	260-1011020	2	Насос масляный (детали 3-11, 13-17, 19-22, 23, 25, 26)	Oil pump (parts 3-11, 13-17, 19-22, 23, 25, 26)	1
1	260.5-1010010	1	Маслоприемник	Oil pick-up	1
2	260-1011012	1	Прокладка	Gasket	1
3	260-1011021	2	Шестерня ведущая	Driving gear	1
4	260-1011022	2	Валик	Shaft	1
5	260-1011023	2	Палец	Pin	1
6	260-1011024	2	Шайба	Washer	1
7	260-1011030	2	Корпус насоса	Pump housing	1
8	260-1011040	2	Шестерня ведомая	Driven gear	1
9	50-1403019-Б	2	Втулка	Bushing	1
10	260-1013027	2	Штифт	Pin	2
11	260-1017017-01	2	Клапан	Valve	1
12	245-3701069	1	Шайба	Washer	2
13	240-1403155	2	Крышка	Cover	1
14	240-1403228	2	Шестерня привода	Drive gear	1
15	50-1403233	1	Штифт установочный	Locating pin	2
16	50-1404075	1	Пробка	Plug	1
17	50-1404081-А1	2	Пружина клапана	Valve spring	1
18	020-025-30-2-5	4	Кольцо	Ring	1
19	2-КГ1/4"10кп.019	1	Пробка	Plug	1
20	2-КГ3/8"10кп.019	1	Пробка	Plug	1
21	A57.03.026А	4	Втулка	Bushing	1
22	A57.03.027А	4	Втулка	Bushing	1
23	M8-6gx55.88.35.016	4	Болт	Bolt	6

№ поз. на рис. Ref. No	Номер сборочной единицы, детали Part Number		Наименование	Description	Колич. в группе Quantity per group
24	M12-6gx60.88.35.016	4	Болт	Bolt	2
25	5.01.08кп.019	1	Шайба	Washer	не более 3-х шт. max. 3 pcs
26	8Т.65Г.06	4	Шайба	Washer	6

Подгруппа 1013 Теплообменник (Рис. 16)

Sub-group 1013 Heat exchanger (Fig. 16)

	260-1013010-04	1	Теплообменник (детали 2-17)	Heat exchanger (parts 2-17)	1
1	260-1013002	1	Прокладка	Gasket	1
2	260-1013011-01	1	Крышка теплообменника	Heat exchanger cover	1
3	260-1013012-Б	1	Скоба	Shackle	2
4	260-1013017	1	Пробка	Plug	1
5	260-1013018	1	Болт штуцера	Fitting bolt	1
6	260-1013019	1	Пробка	Plug	1
7	260-1013020-А	2	Радиатор жидкостно-масляный	Water-oil radiator	1
8	260-1013024	2	Штифт (входит в поз. 7)	Pin (incl. into pos. 7)	2
9	260-1013028	1	Болт	Bolt	4
10	КГ 1/4"	1	Пробка	Plug	1
11	260-1013112	2	Угольник	Angle	1
12	240-1003281	1	Пробка	Plug	1
13	36-1104788	1	Прокладка	Gasket	1
14	50 0000 0256	4	Кольцо 020-025-30-2-4	Ring 020-025-30-2-4	4
15	Д-18-055-А	1	Кольцо уплотнительное	Packing ring	2
16	КГ 1/4"10кп.016	11	Пробка	Plug	2
17	КГ 3/8"10кп.016	1	Пробка	Plug	2
18	M8-6gx25.88.35.016	4	Болт	Bolt	19
19	8.65Г.019	4	Шайба	Washer	19
20	8.01.08кп.019	1	Шайба	Washer	19

№ поз. на рис. Ref. No	Номер сборочной единицы, детали Part Number	Наименование	Description	Колич. в группе Quantity per group
Подгруппа 1017 Установка фильтра очистки масла (Рис. 17)				
Sub-group 1017 Oil clean filter installation (Fig. 17)				
	260-1017000-A	Установка фильтра очистки масла	Oil filter installation	
1	260-1017001	<i>1</i> Прокладка	Gasket	1
	260-1017010-A	<i>1</i> Корпус фильтра	Filter housing	
2	260-1013018	<i>1</i> Болт штуцера	Fitting bolt	1
3	260-1017012	<i>1</i> Штуцер	Fitting	1
4	260-1017014	<i>1</i> Пробка	Plug	1
5	260-1017017	<i>1</i> Клапан	Valve	1
6	260-1017020	<i>1</i> Корпус фильтра	Filter housing	1
7	50-1404083-A1	<i>1</i> Пружина сливного клапана	Dump valve spring	1
8	ФМ 035-1012005	<i>3</i> Фильтр очистки масла	Oil clean filter	1
9	Д09-035-A	<i>1</i> Прокладка пробки перепускного клапана	Relief valve plug gasket	1
10	Д16-111-A	<i>1</i> Втулка защитная	Protective bushing	1
11	Д18-055-A	<i>1</i> Кольцо уплотнительное	Packing ring	2
12	M10-6gx35.88.35.016	<i>4</i> Болт	Bolt	3
13	5.01.08кп.016	<i>1</i> Шайба	Washer ()	не более 3-х на клапан
14	10.65Г.016	<i>4</i> Шайба	Washer	max 3 pcs per valve 3
15	10.01.08кп.016	<i>1</i> Шайба	Washer	3

№ поз. на рис. Ref. No	Номер сборочной единицы, детали Part Number	Наименование	Description	Колич. в группе Quantity per group
Подгруппа 1028 Центробежный масляный фильтр (Рис. 18)				
Sub-group 1028 Centrifugal oil filter (Fig. 18)				
	260-1028010	Центрифуга (детали 2-22, 24)	Centrifugal oil filter (parts 2-22, 24)	1
	260-1028020	2 Ротор с осью (детали 3-8, 10-12, 14-17, 19-22, 24)	Rotor with the axle (parts 3-8,10-12,14-17, 19-22, 24)	1
	260-1028030	2 Ось ротора (детали 3, 4, 6, 14, 17, 20)	Rotor axle (parts 3, 4, 6, 14, 17, 20)	1
	240-1404030-А	2 Стакан ротора (детали 7, 10, 11)	Rotor sleeve (parts 7, 10, 11)	1
1	260-1028001	1 Прокладка	Gasket	1
2	260-1028032-Б	2 Корпус центробежного фильтра	Centrifugal filter housing	1
3	240-1404012-В	2 Ось ротора	Rotor axle	1
4	240-1404013-Б-01	2 Трубка	Pipe	1
5	240-1404017-Б-01	2 Корпус ротора	Rotor housing	1
6	240-1404019-Б	2 Крышка корпуса ротора	Rotor housing cover	1
7	240-1404023	2 Стакан ротора	Rotor sleeve	1
8	240-1404024	2 Крыльчатка ротора	Rotor impeller	1
9	240-1404027	2 Колпак центробежного фильтра	Centrifugal filter cap	1
10	240-1404033	2 Кольцо упорное	Thrust ring	1
11	240-1404035-А	2 Гайка специальная	Special nut	1
12	240-1404049	2 Стакан внутренний	Inner sleeve	1
13	240-1404088	2 Гайка колпака	Cap nut	1
14	260-1028040	2 Насадок	Nozzle	1
15	240-1404110	2 Сетка фильтрующая	Filtering screen	1
16	240-1404113	2 Крышка	Cover	1
17	240-1404118	2 Кольцо	Ring	1
18	50-1404059-Б1	1 Прокладка колпака	Cap gasket	1
19	Д37А-1407607-В	2 Шайба упорная	Thrust washer	1
20	240-1404028	2 Штифт	Pin	1
21	115-120-30-2-1	4 Кольцо	Ring	1
22	ВМ6-6gx14.58	4 Винт	Screw	3
23	М10-6 gx35.88.35.016	4 Болт	Bolt	3

№ поз. на рис. Ref. No	Номер сборочной единицы, детали Part Number		Наименование	Description	Колич. в группе Quantity per group
24	M12x1,25-6H.6	4	Гайка	Nut	1
25	10.65Г.016	4	Шайба	Washer	3
26	10.01.08кп.016	1	Шайба	Washer	3

**Группа 35 ПНЕВМОКОМПРЕССОР
Group 35 PNEUMOCOMPRESSOR**

**Подгруппа 3509 Установка пневмокомпрессора (Рис. 19)
Sub-group 3509 Installation of the pneumocompressor (Fig. 19)**

1	5336-3509012	3	Пневмокомпрессор	Pneumocompressor	1
2	500-3509103	2	Прокладка (входит в поз. 1)	Gasket (incl. into pos. 1)	1
3	260.7-3509011	2	Шкив	Pulley	1
4	260.7-3509027	1	Плита	Plate	1
5	265-3509030	1	Штуцер	Pipe connector	2
6	260-3509040	1	Штуцер	Pipe connector	1
7	242-3509213	1	Штуцер	Pipe connector	2
8	240-3509037-A	2	Прокладка	Gasket	1
9	240-3509150	1	Маслопровод	Oil piping	1
10	240-3509232	1	Штуцер	Pipe connector	1
11	36-1104787-01	1	Болт штуцера	Pipe connector bolt	1
12	36-1104788-01	1	Прокладка	Gasket	2
13	18x29-455-1,3(13)	3	Рукав-деталь	Hose part	1
14	18x29-320-1,3(13)	3	Рукав-деталь	Hose part	1
15	XC-26.019	1	Хомут	Clip	4
16	M10-6gx30.88.35.016	4	Болт	Bolt	4
17	M10-6gx40.88.35.016	4	Болт	Bolt	1
18	M10-6gx55.88.35.016	4	Болт	Bolt	1
19	M10-6H.6	4	Гайка	Nut	1
20	10.01.08кп.019	4	Шайба	Washer	2
21	10.65Г.016	4	Шайба	Washer	5

№ поз. на рис. Ref. No	Номер сборочной единицы, детали Part Number	Наименование	Description	Колич. в группе Quantity per group
------------------------------	---	--------------	-------------	--

**Группа 37 ЭЛЕКТРООБОРУДОВАНИЕ
Group 37 ELECTRICAL EQUIPMENT**

**Подгруппа 3701 Установка генератора (Рис. 20)
Sub-group 3701 Installation of the generator (Fig.20)**

	260-3701050-М		Установка генератора	Installation of the generator	
1	3232.3771000-10	3	Генератор	Generator	1
2	260-3701056-М	1	Кронштейн генератора	Generator bracket	1
3	260-3701057	1	Втулка разрезная	Split bush	1
4	260-3701063-М	1	Планка	Strip	1
5	260-3701068	1	Болт	Bolt	2
6	50-1002073	1	Шайба упорная	Thrust washer	1
7	SPA-1182	3	Ремень	Belt	1
8	M10-6H.6.016 (S17)	4	Гайка	Nut	2
9	M8-6gX25.88.35.016	4	Болт	Bolt	1
10	M10-6gX30.88.35.016	4	Болт	Bolt	2
11	M10-6gX40.88.35.016	4	Болт	Bolt	1
12	M10-6gX45.88.35.016	4	Болт	Bolt	1
13	8T 65Г 06	4	Шайба	Washer	1
14	10 65Г 06	4	Шайба	Washer	6
15	A10.01.08КП.016	4	Шайба	Washer	1

**Подгруппа 3708. Установка стартера (Рис. 21)
Sub-group 3708 Installation of the starter (Fig.21)**

	260-3708030-06		Установка стартера	Installation of starter	1
1	3002.3708000	3	Стартер	Starter	1
2	M12-6gX40.88.35.016	4	Болт	Bolt	3
3	12T 65Г 06	4	Шайба	Washer	3

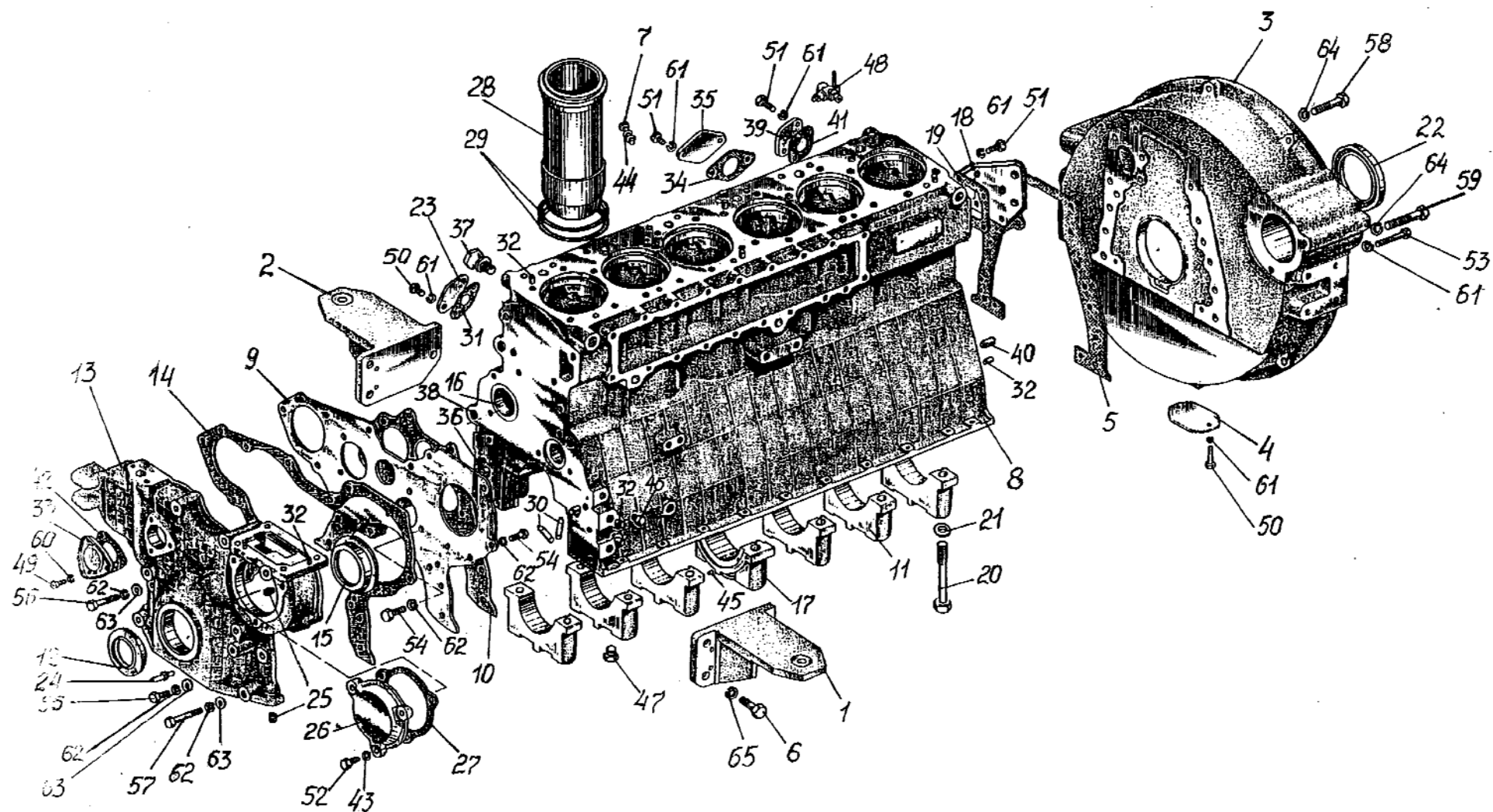


Рис.1 Подвеска и блок цилиндров
 Fig.1 Crankcase support and cylinder block

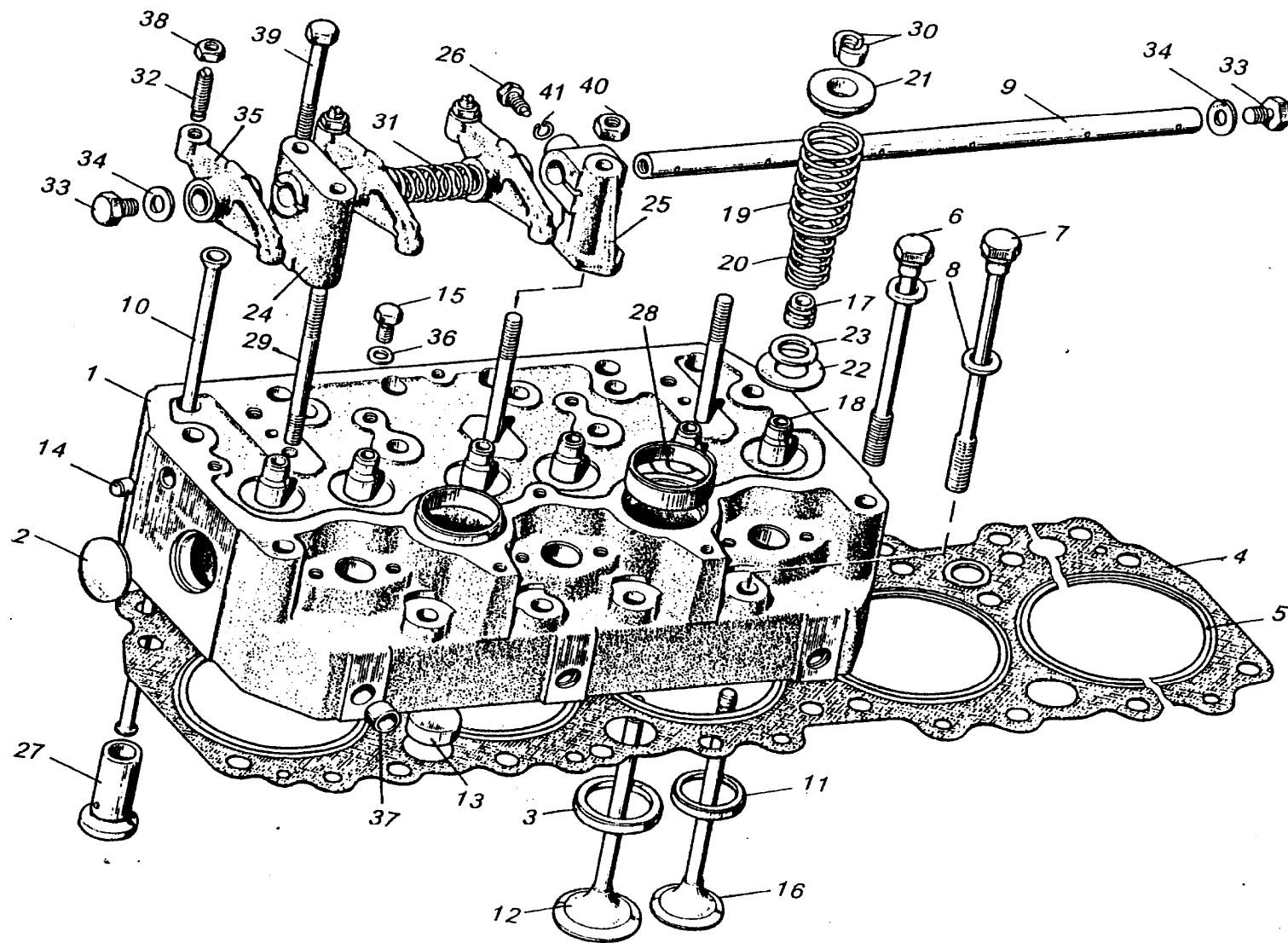


Рис.2 Головка цилиндров. Клапаны и толкатели клапанов
 Fig.2 Cylinder head. Valves and valve tappets

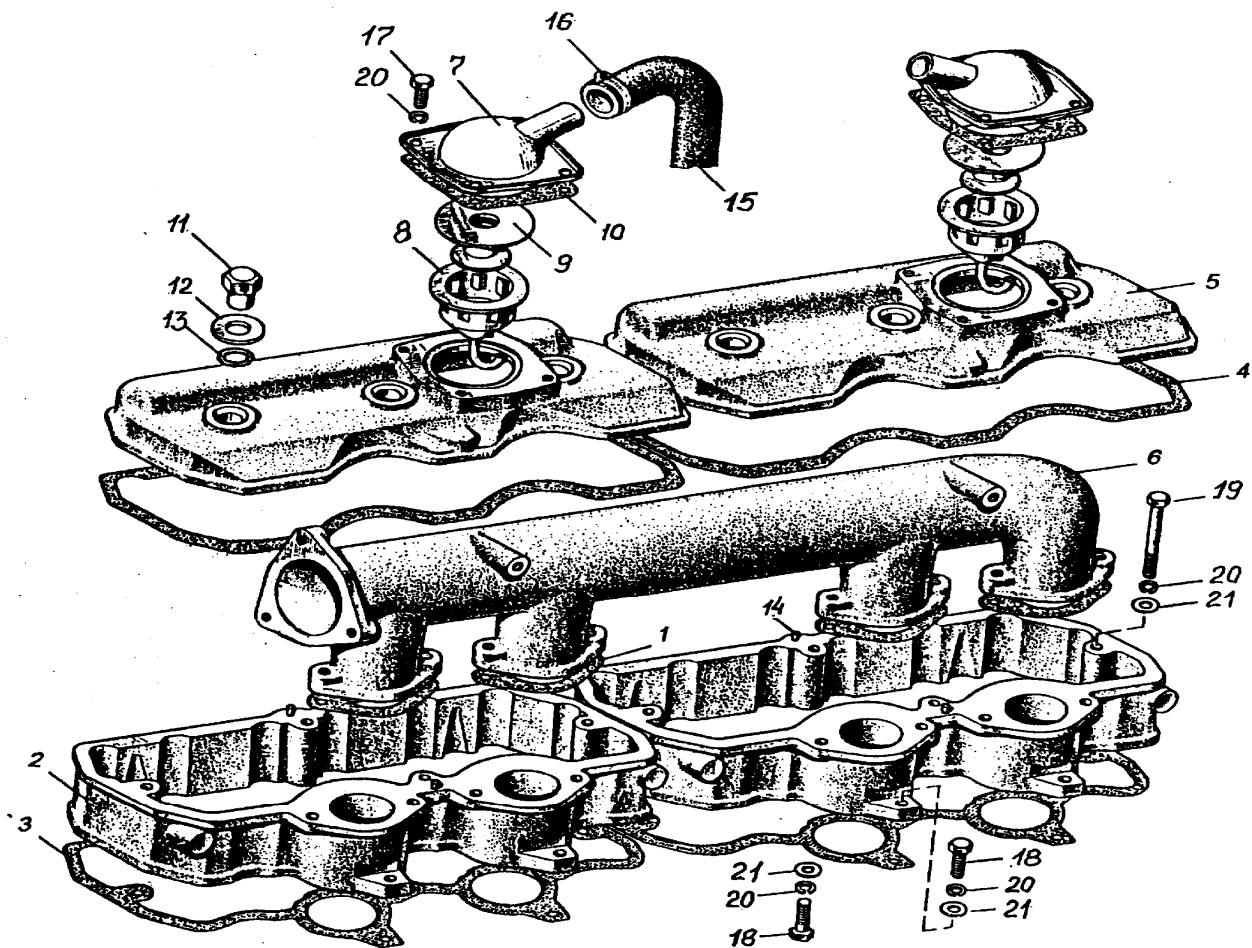


Рис.3 Крышки головок цилиндров, коллектор, сапуны
 Fig. 3 Cylinder head covers, manifold, breathers

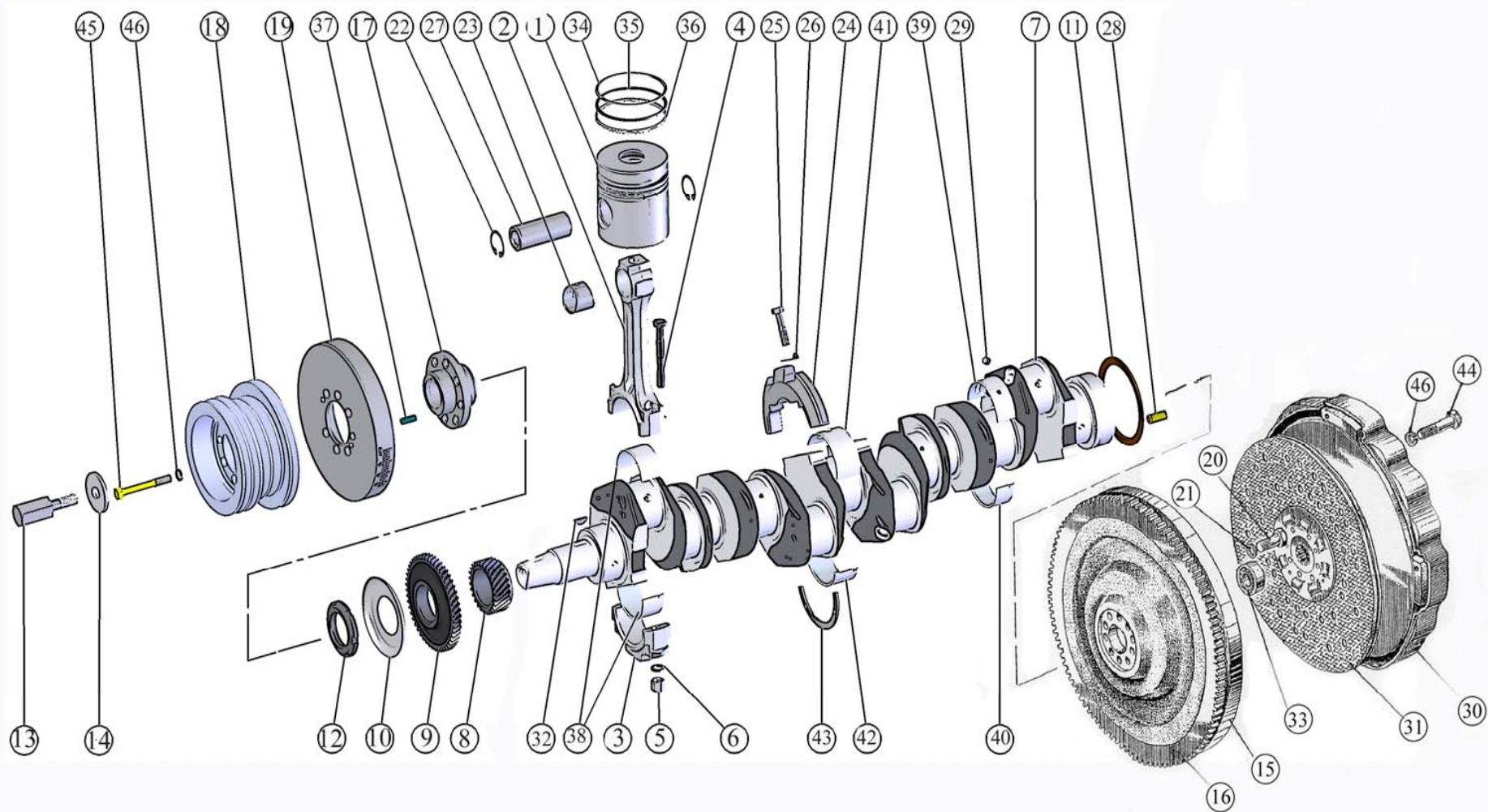


Рис.4. Поршни и шатуны. Коленчатый вал и маховик
Fig.4. Pistons and connecting rods. Crankshaft and flywheel

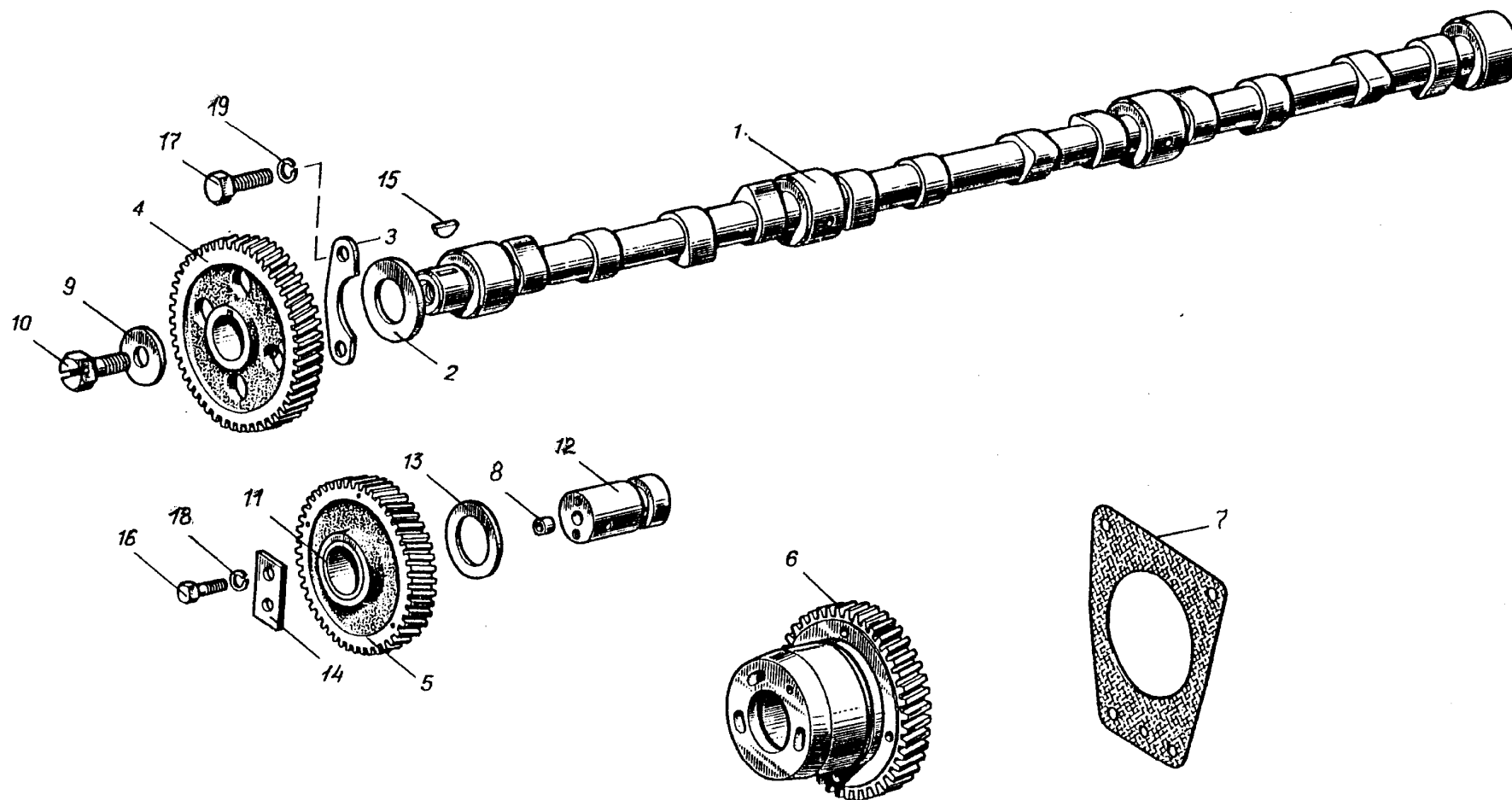


Рис.5 Распределительный механизм
Fig.5 Timing mechanism

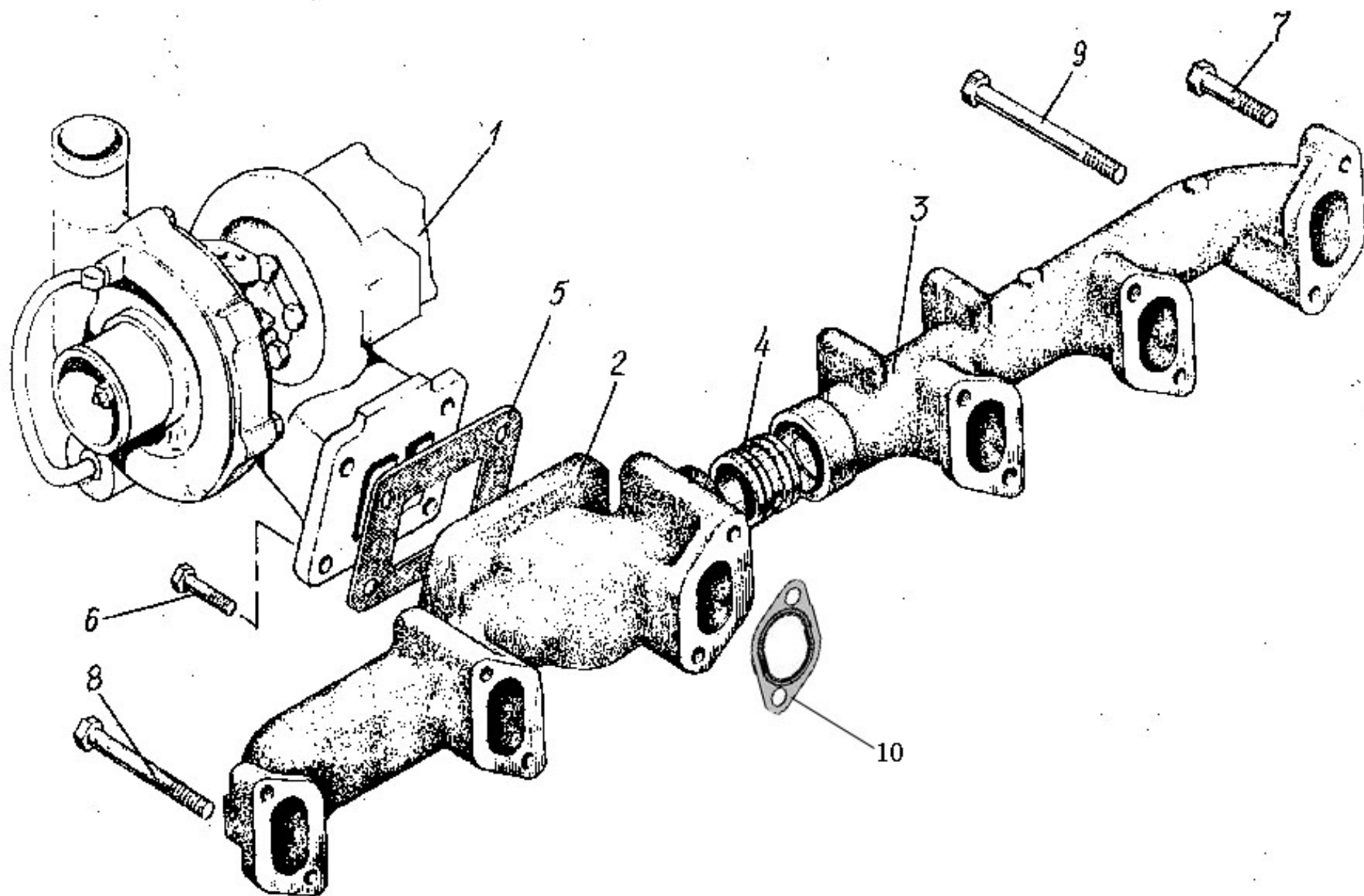


Рис.6 Газопровод дизеля
Fig. 6 Engine exhaust manifold

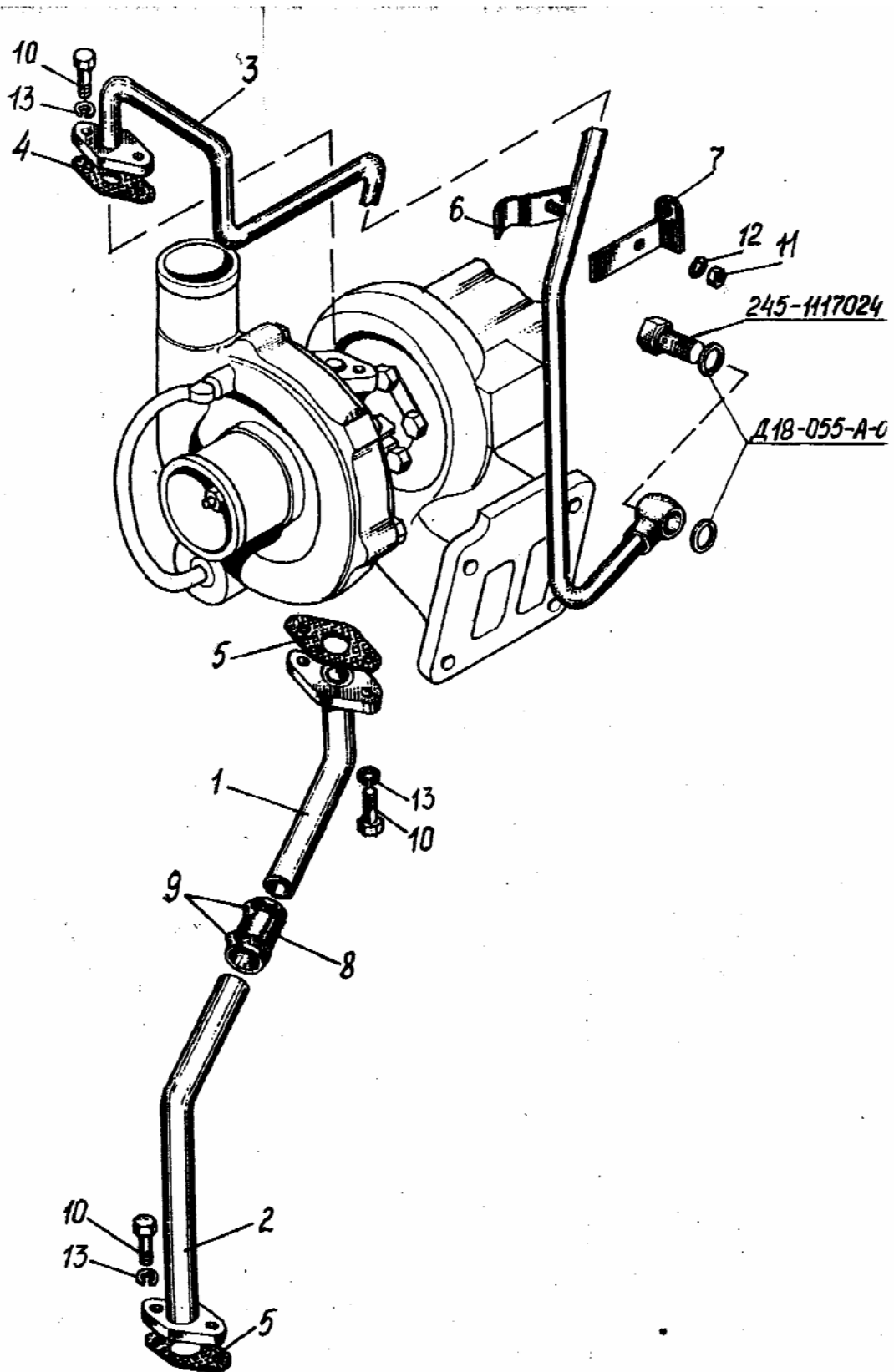


Рис.7 Маслопроводы турбокомпрессора
Fig. 7 Turbocharger oil pipes

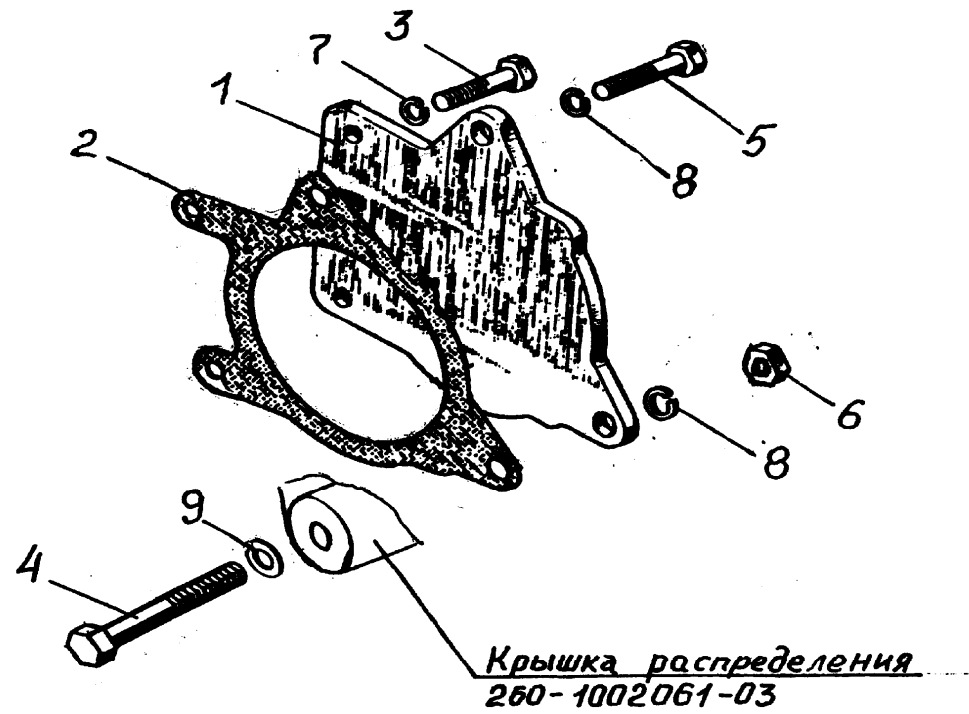


Рис.8 Установка крышки
Fig. 8 Installation of a cover

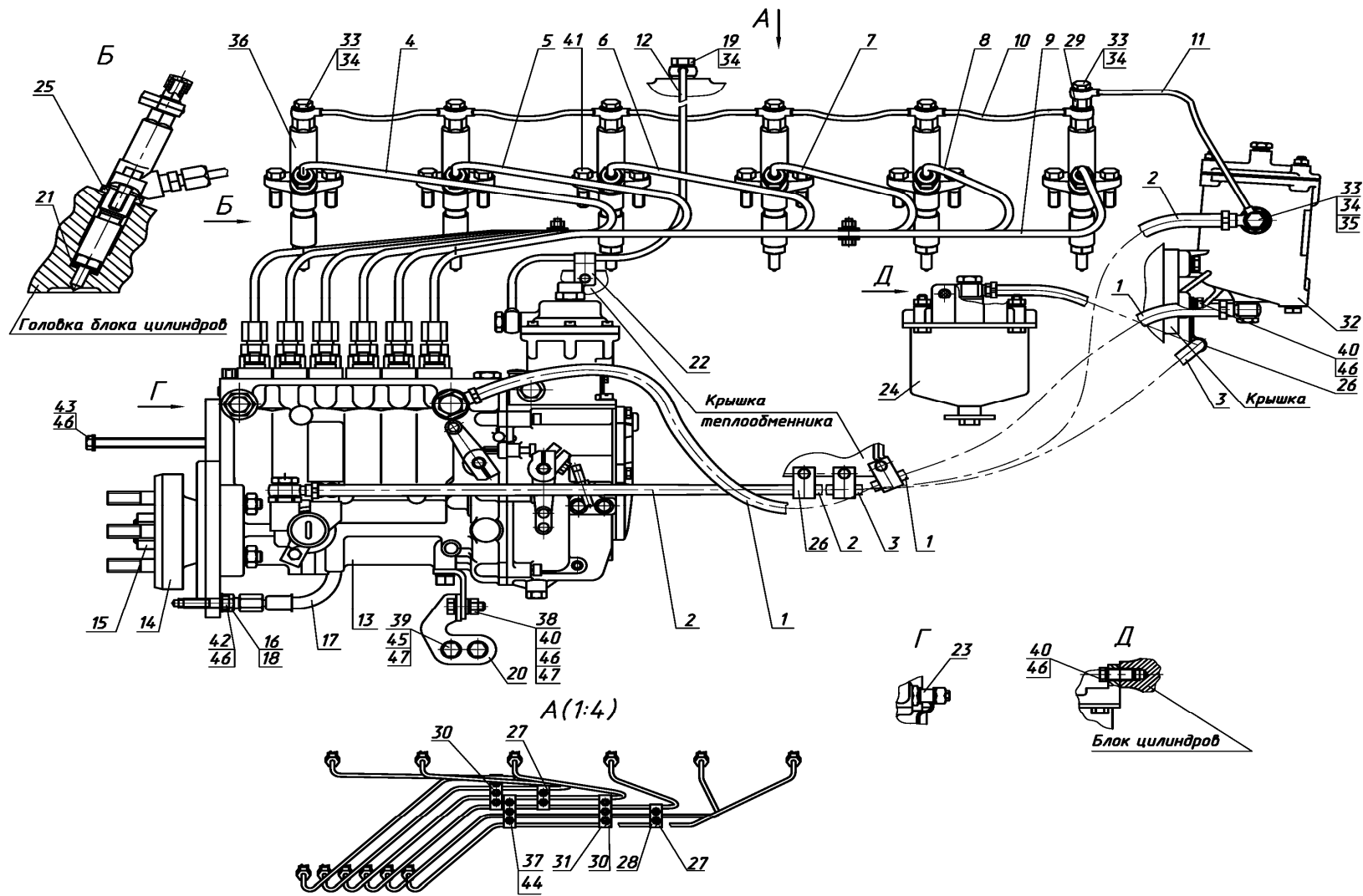


Рис. 9 Топливные трубопроводы и установка топливной аппаратуры
 Fig.9. Fuel pipelines and fuel equipment installation

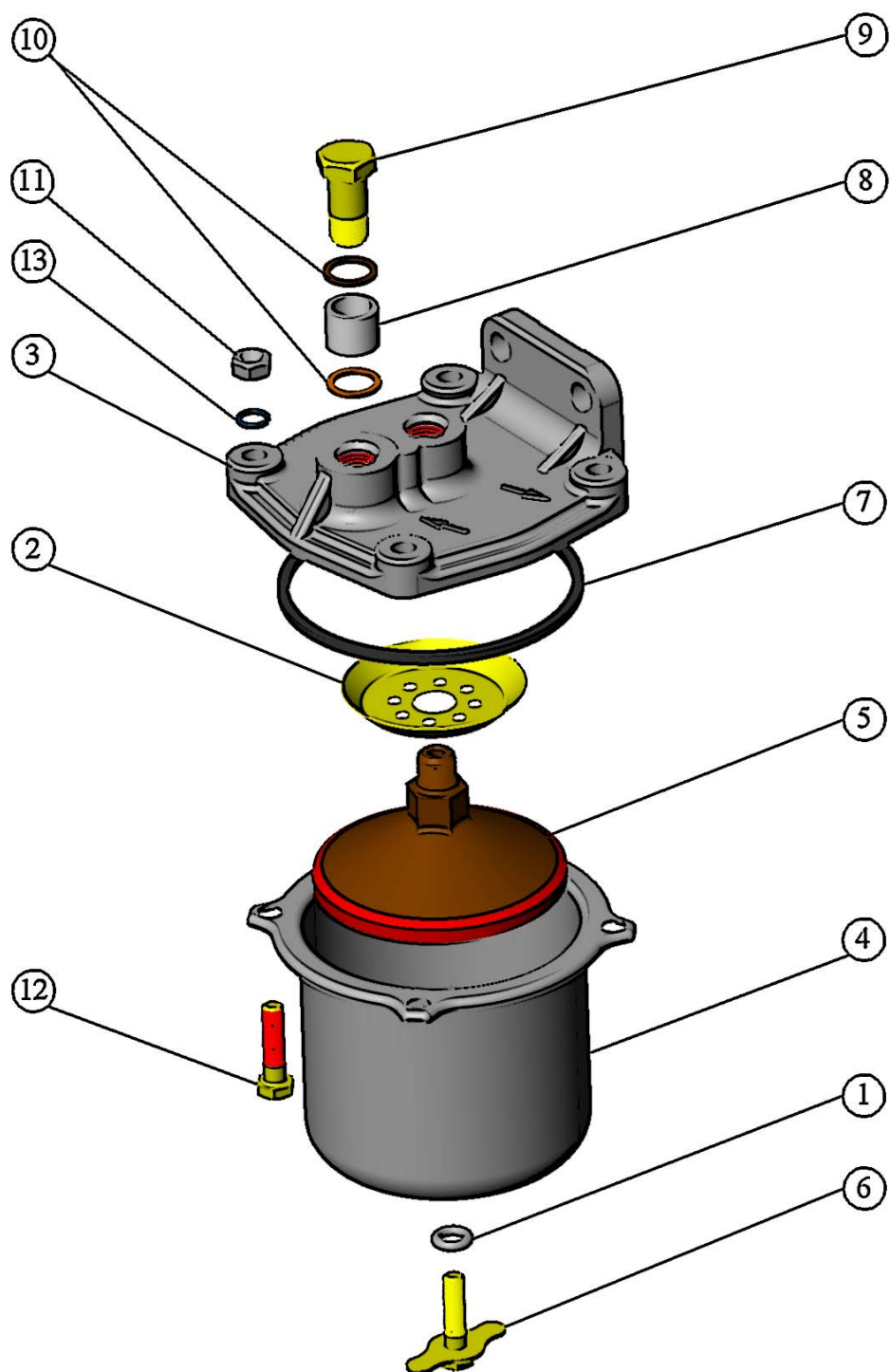


Рис. 10 Фильтр топливный грубой очистки.
Fig.10. Coarse fuel filter

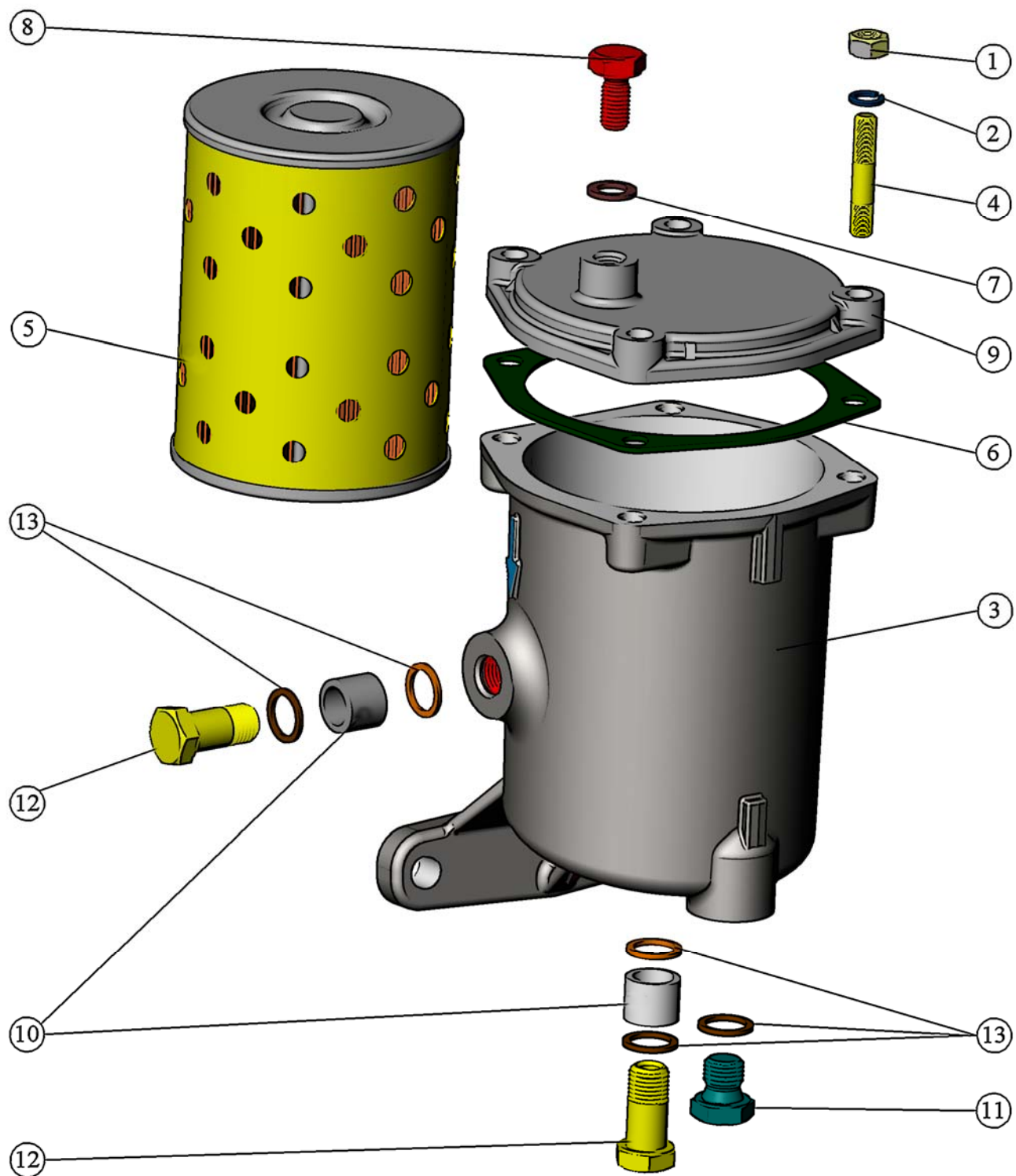


Рис. 11 Фильтр топливный тонкой очистки
 Fig. 11. Fine fuel filter

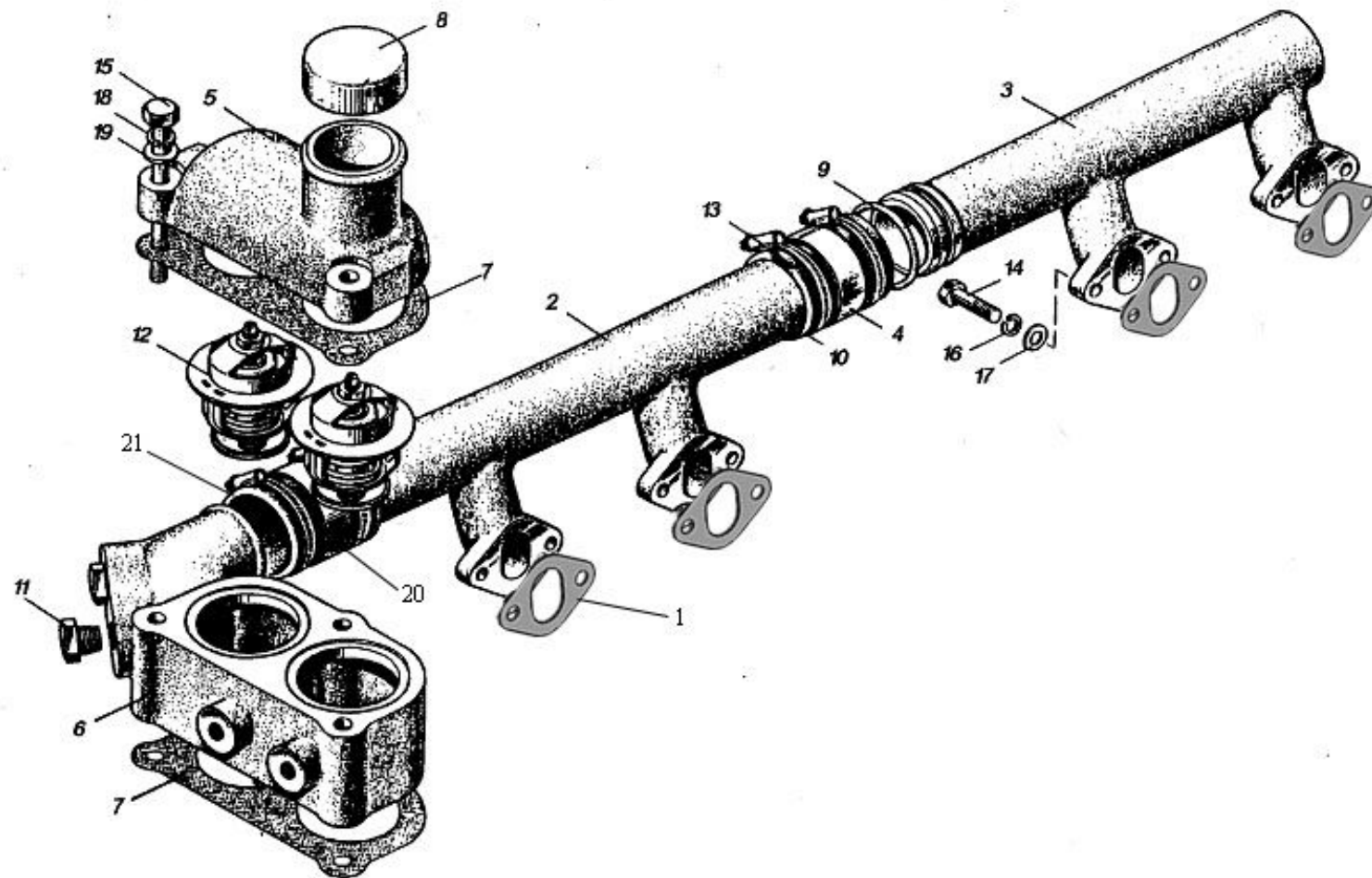


Рис. 12 Водосборная труба и термостаты
Fig. 12 Water collecting pipe and thermostats

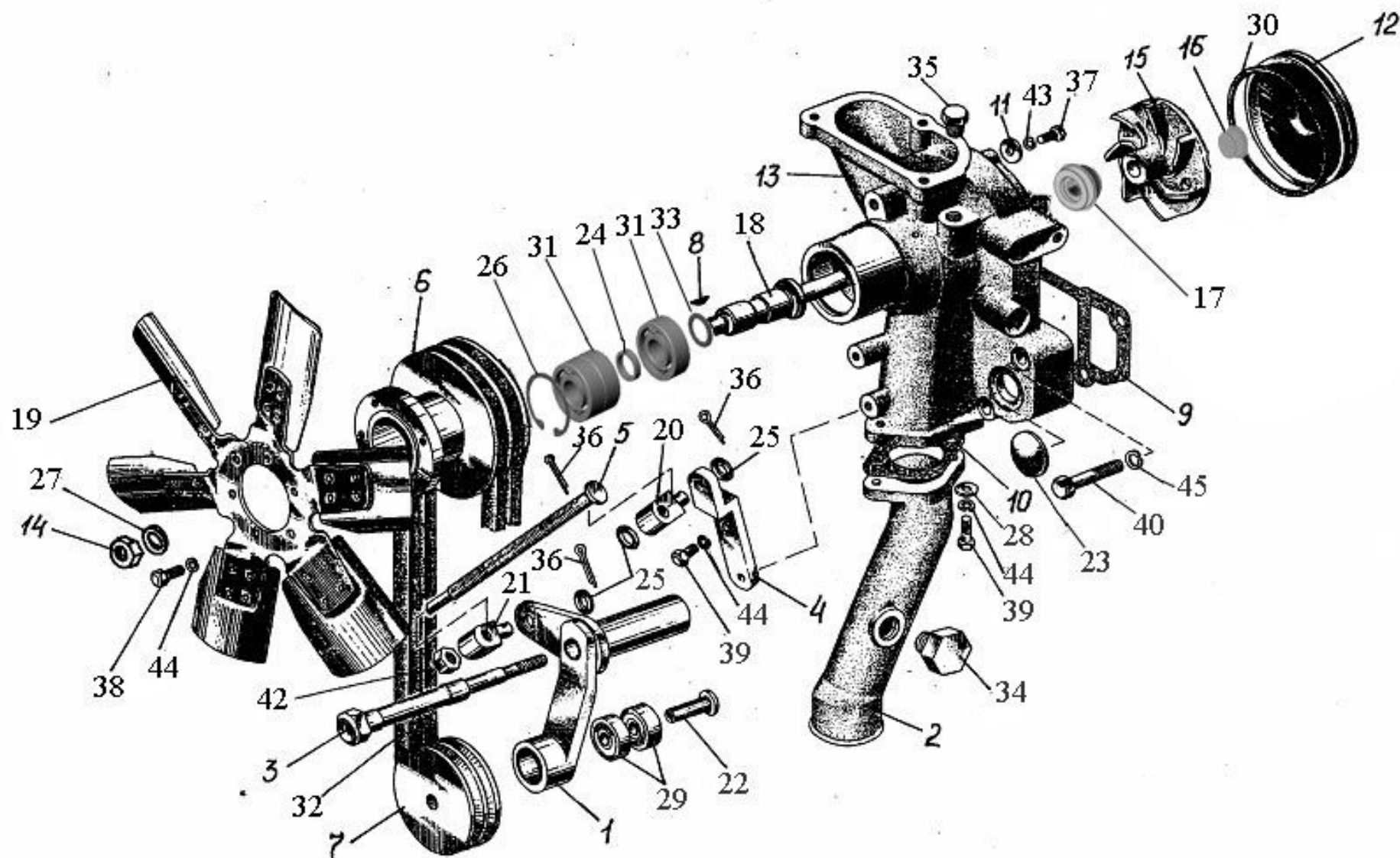


Рис.13. Водяной насос, вентилятор и натяжитель
 Fig.13. Water pump, fan and tension mechanism

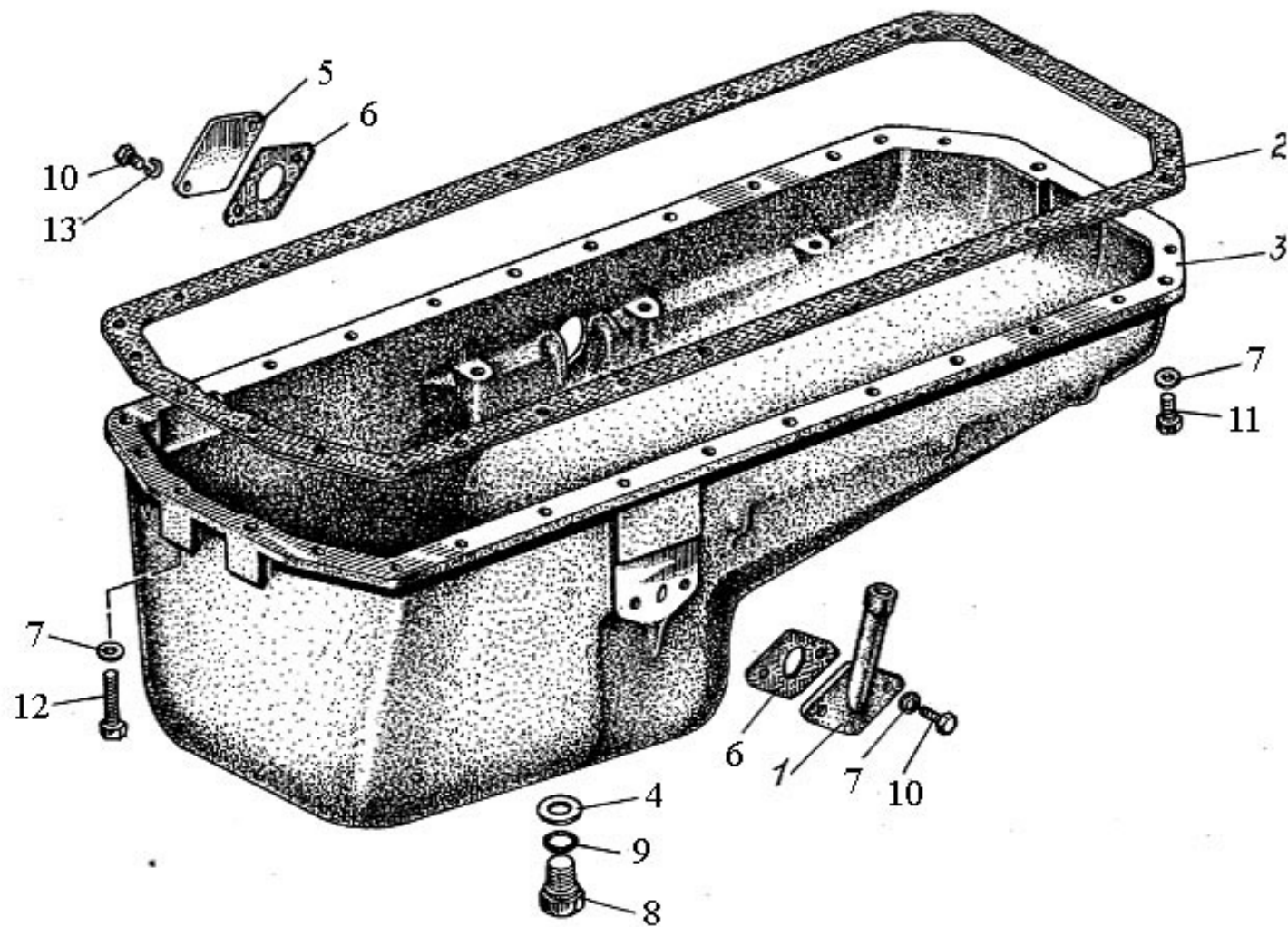


Рис. 14 Масляный картер
Fig. 14 Oil case

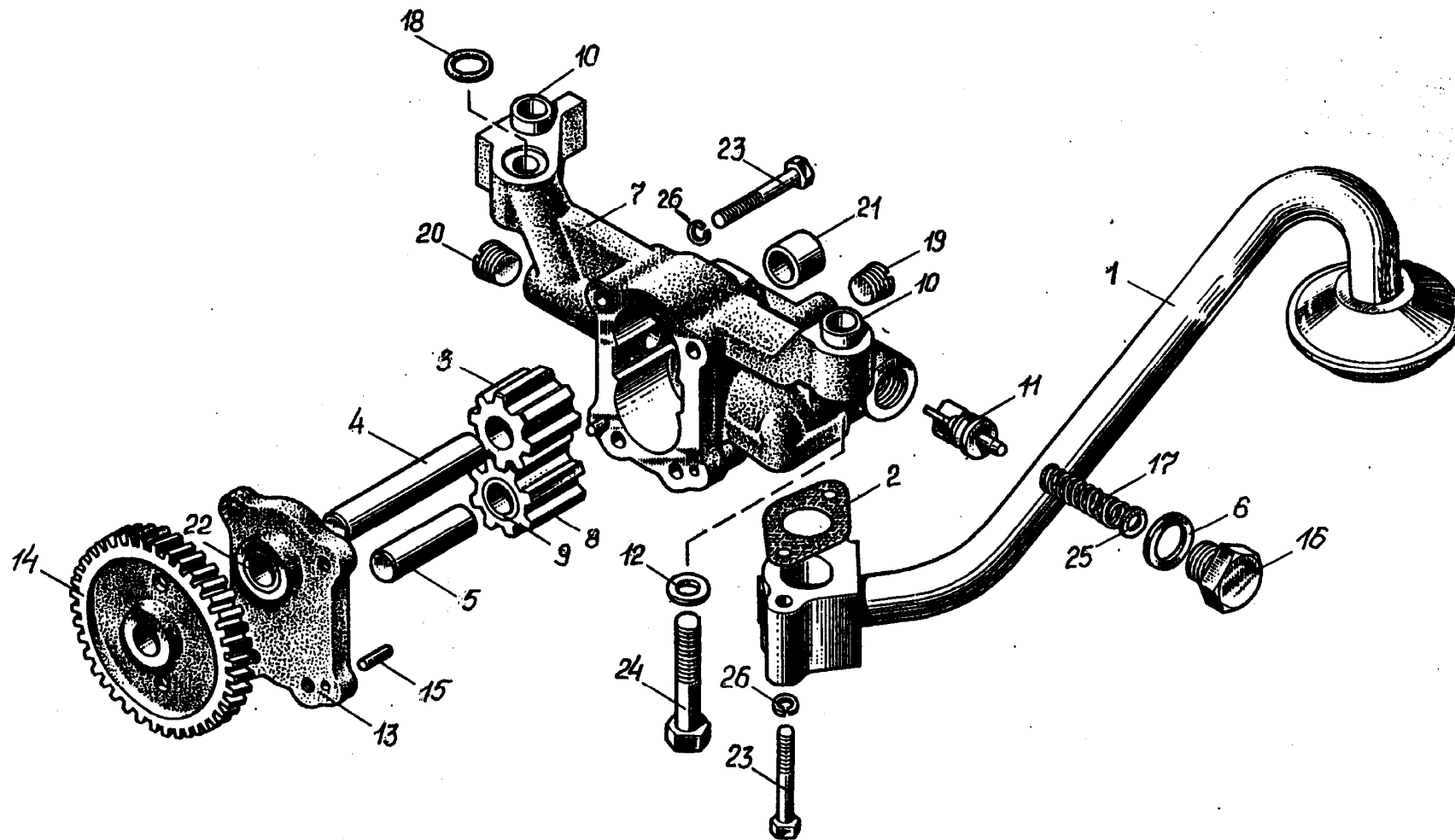


Рис.15 Приемник масляного насоса и масляный насос
 Fig.15 Oil receiver and oil pump

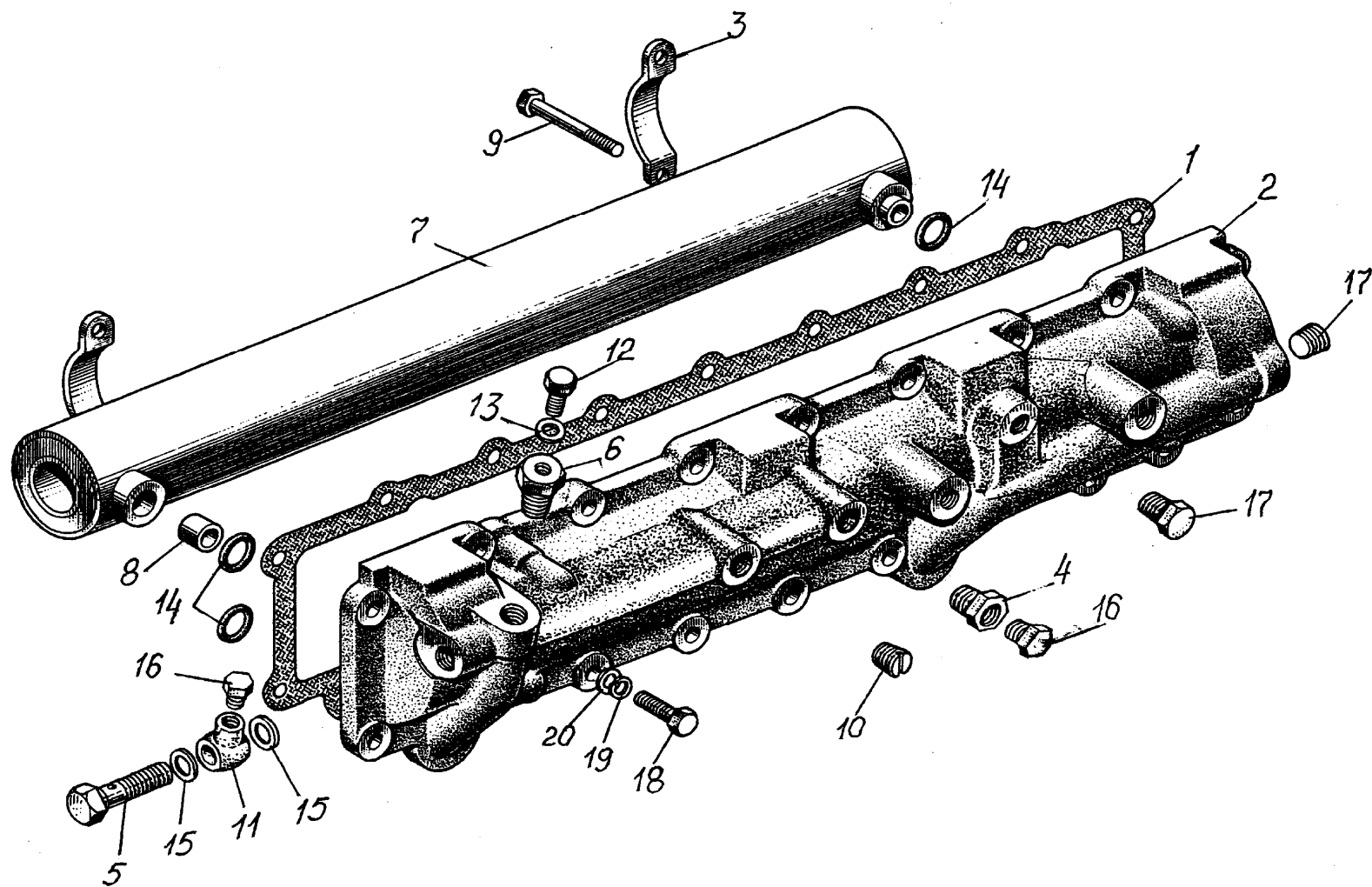


Рис.16 Теплообменник
Fig.16 Heat exchanger

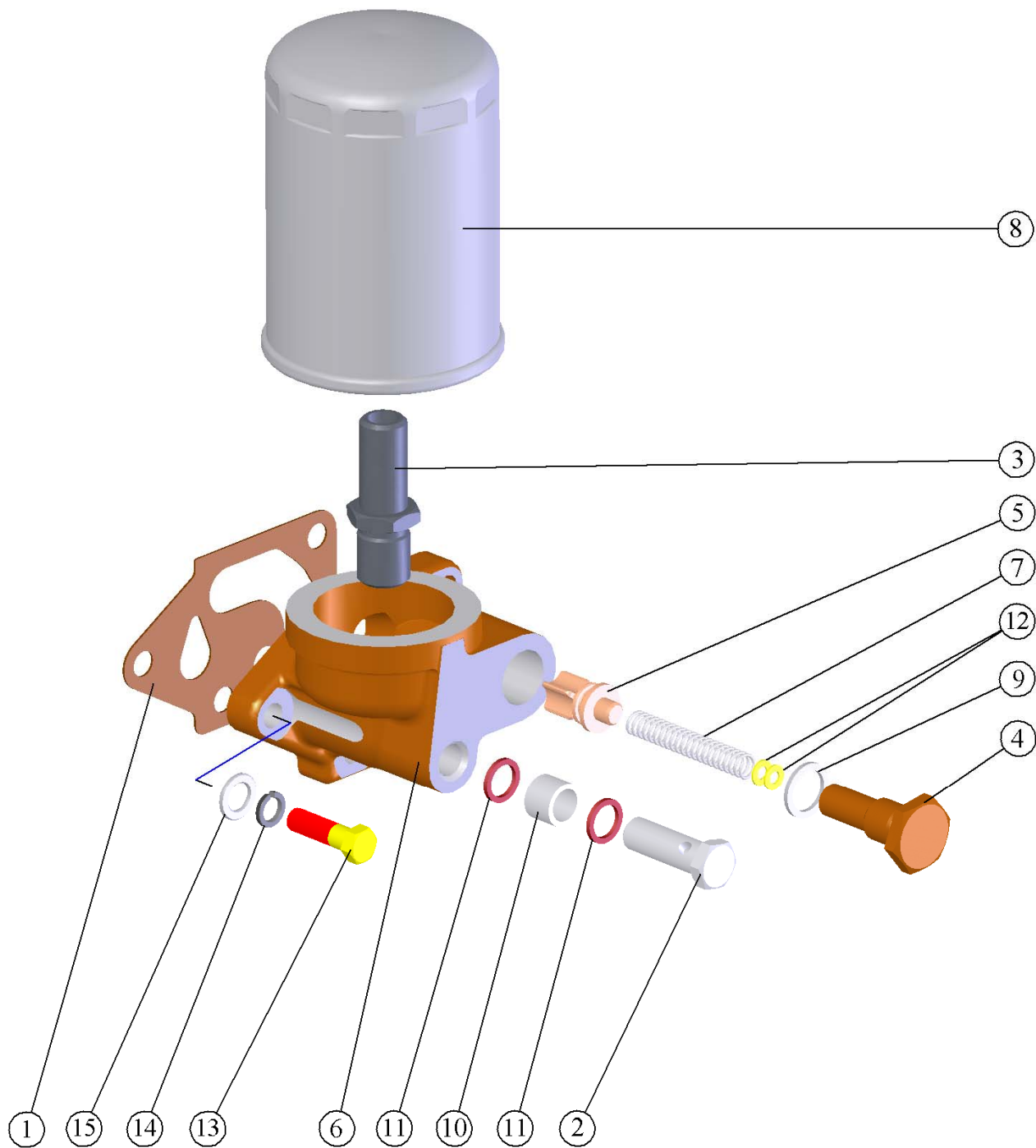


Рис. 17 Установка фильтра очистки масла.
Fig. 17 Oil filter installation.

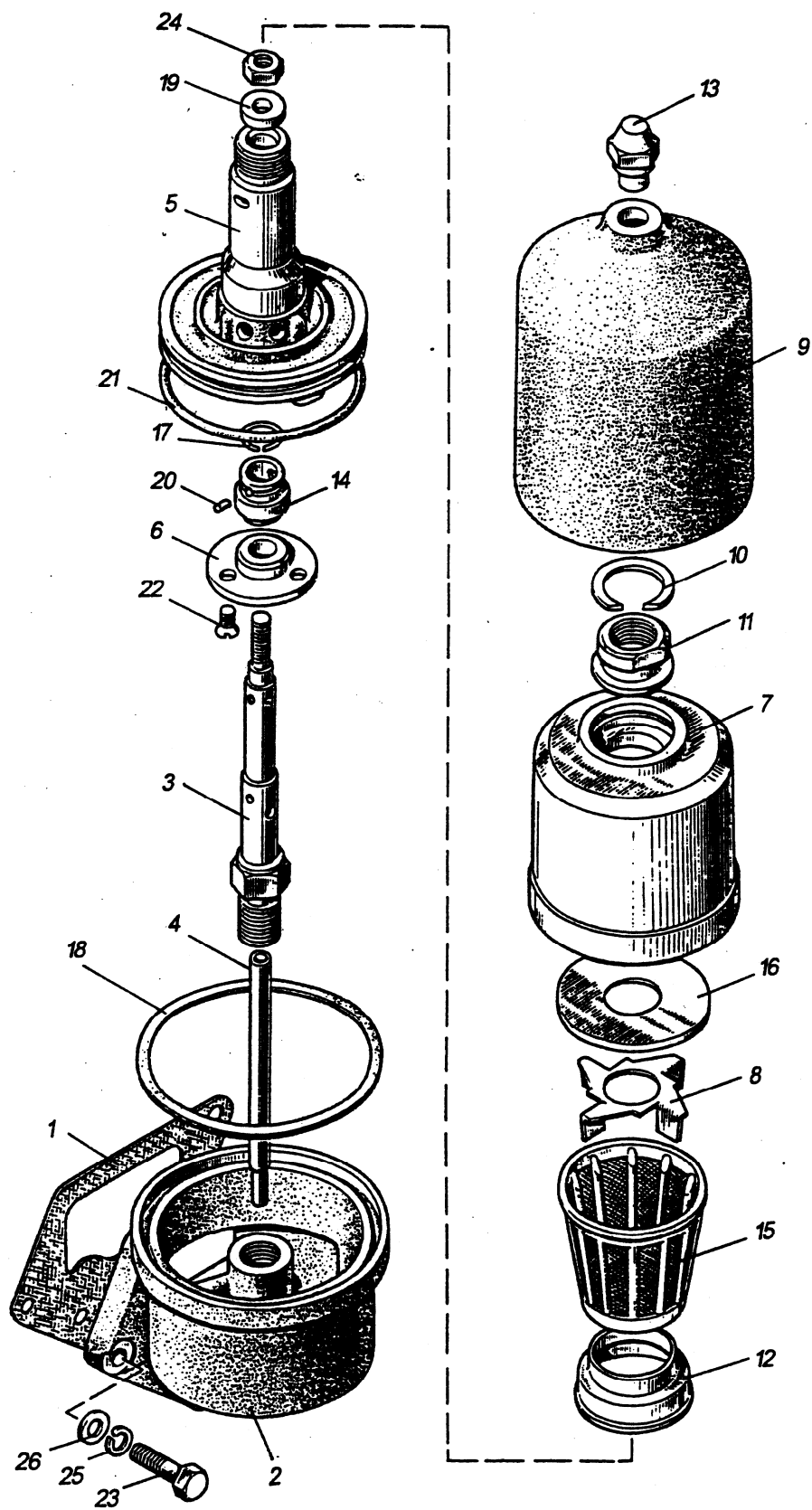


Рис. 18 Центробежный масляный фильтр
Fig. 18. Centrifugal oil filter

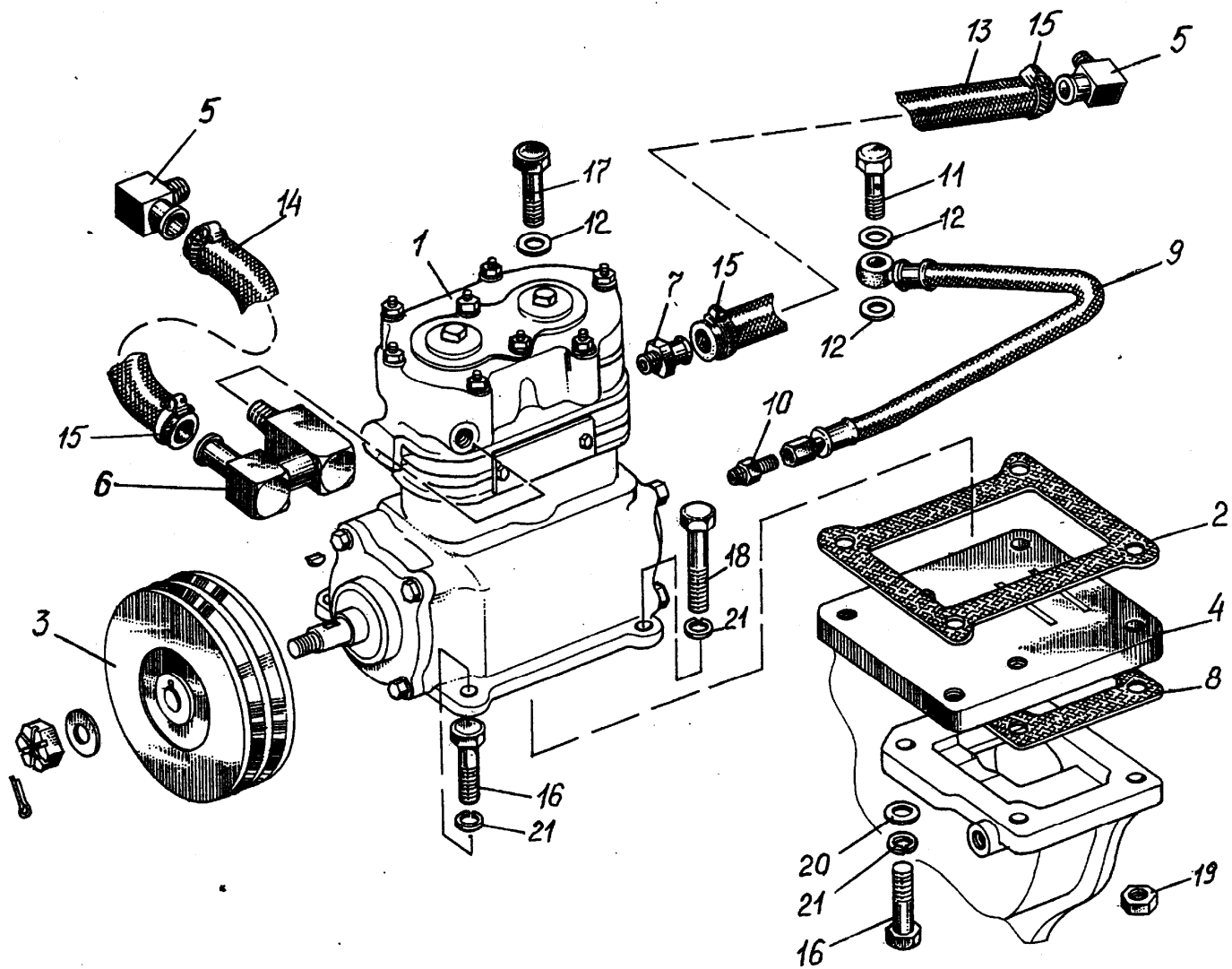


Рис.19 Установка пневмокомпрессора
 Fig.19 Installation of the pneumocompressor

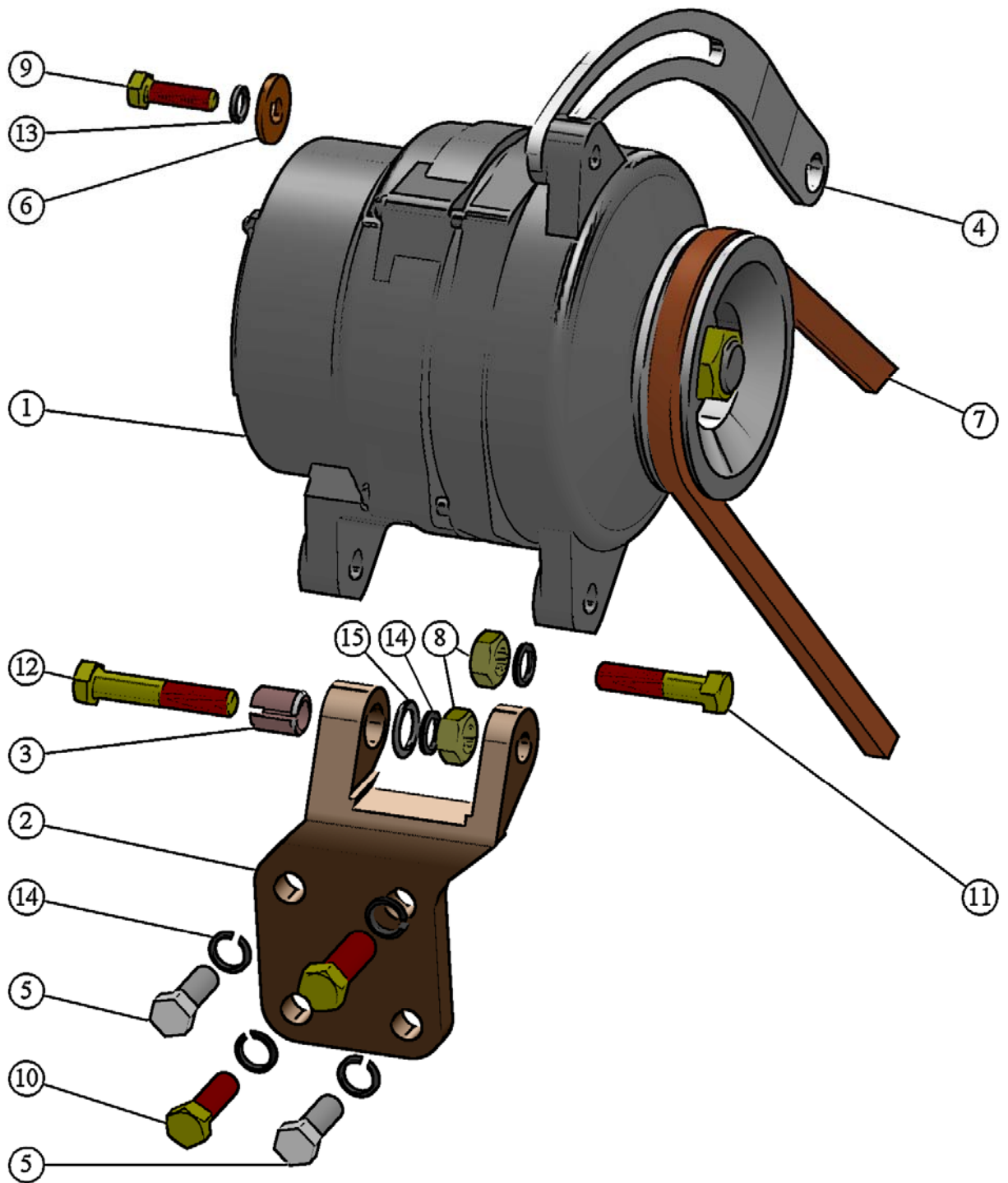


Рис. 20 Установка генератора
 Fig.20. Installation of the generator

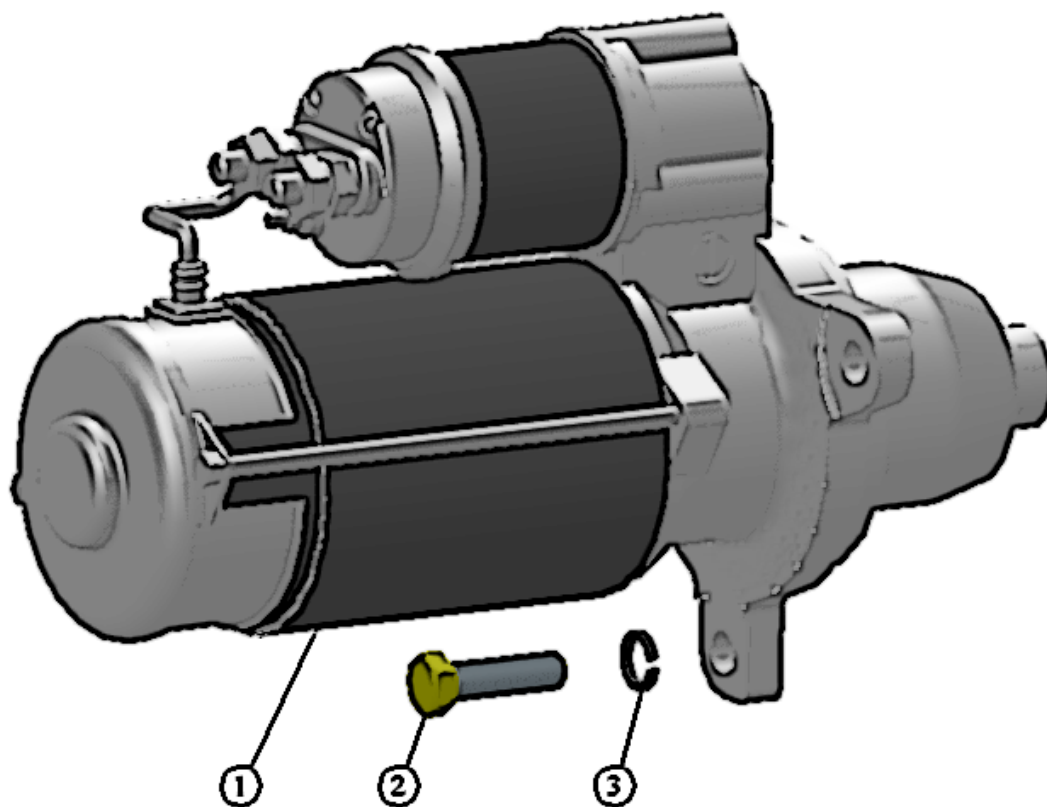


Рис. 21 Установка стартера
Fig.21. Installation of the starter